

**INSTITUTO  
FEDERAL**

Paraíba

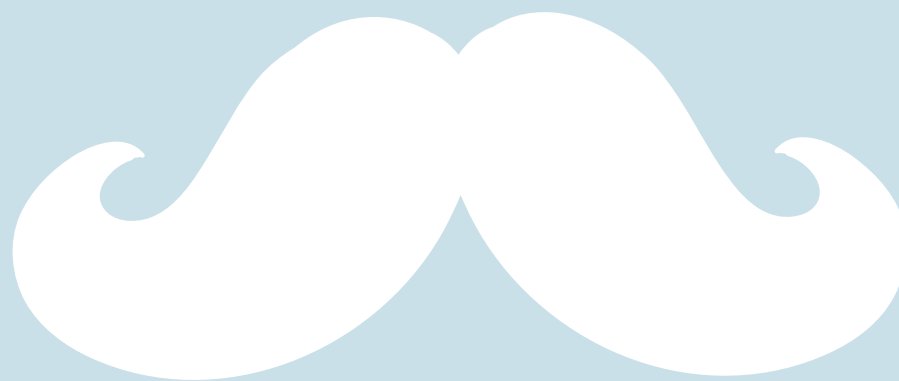
---

Campus  
Princesa Isabel

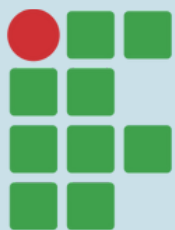
**COPAE-PI**



# **NOVEMBRO AZUL**



**MÊS DE PREVENÇÃO  
AO CÂNCER DE PRÓSTATA**



**INSTITUTO  
FEDERAL**

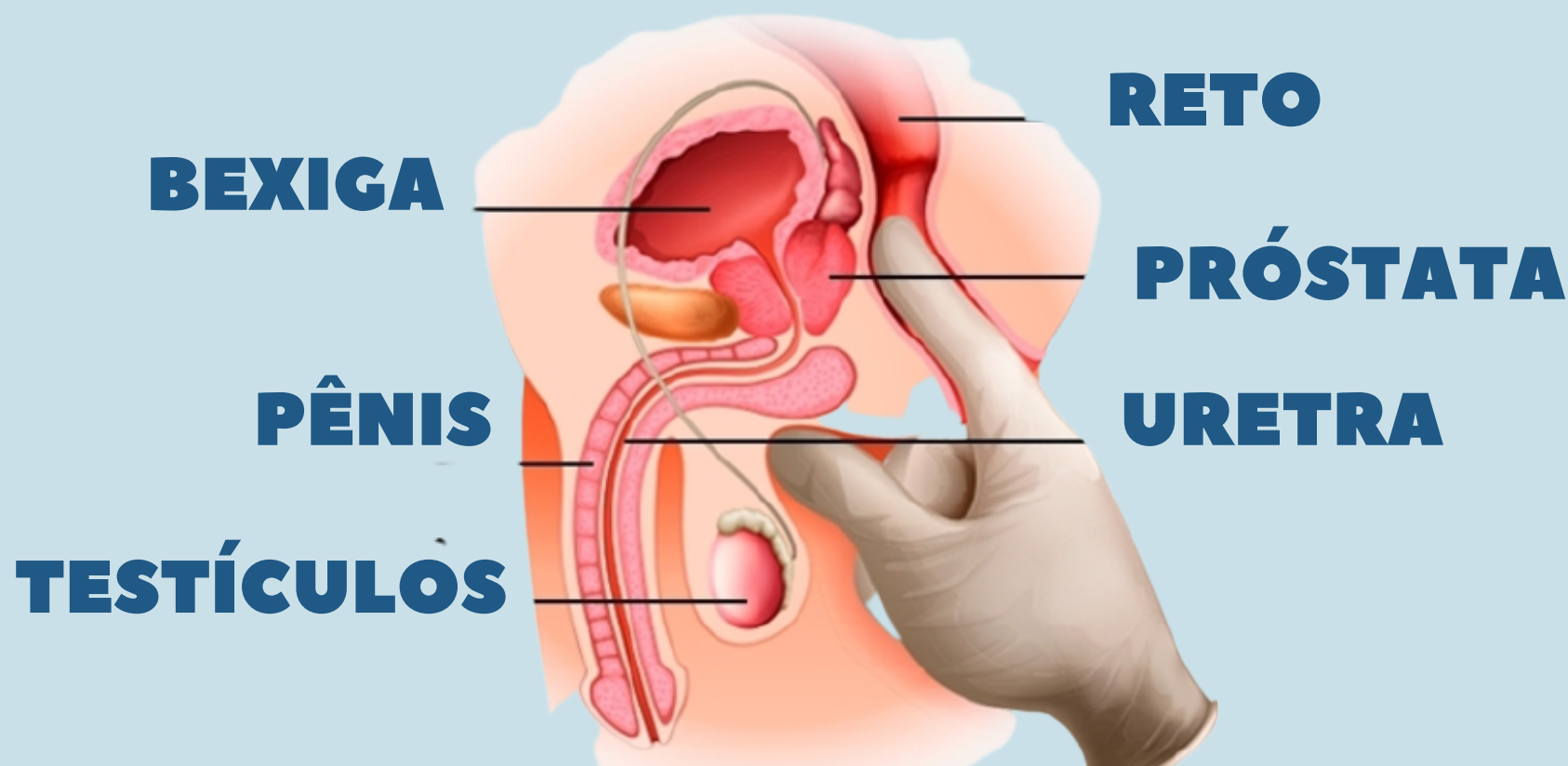
Paraíba

Campus  
Princesa Isabel

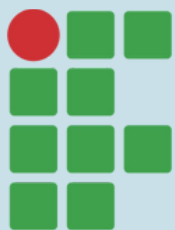
# Você sabe o que é próstata?



É uma glândula masculina que se situa abaixo da bexiga e a frente do reto;



É a próstata que produz parte do sêmen: conteúdo liberado durante o ato sexual e que contém os espermatozoides;



**INSTITUTO  
FEDERAL**  
Paraíba

Campus  
Princesa Isabel

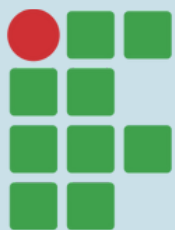
# Qual a incidência deste câncer?



No Brasil e segundo o Instituto Nacional do Câncer, é o segundo mais comum entre os homens;



Mais que qualquer outro tipo, é considerado um câncer da terceira idade, uma vez que 75% dos casos no mundo ocorrem a partir dos 65 anos;



**INSTITUTO  
FEDERAL**

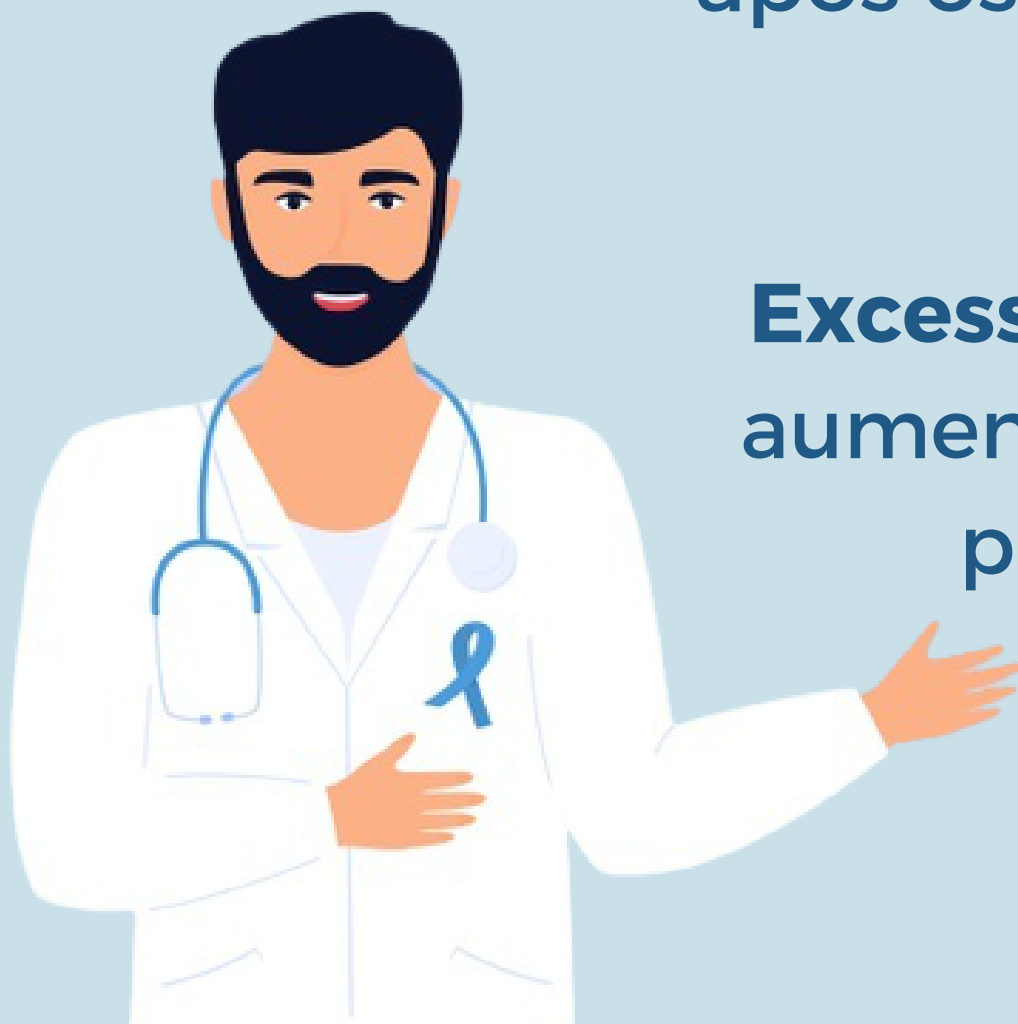
Paraíba

Campus  
Princesa Isabel

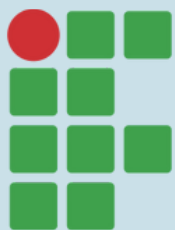
# Quais são os fatores de risco?



**Idade:** tanto a incidência quanto a mortalidade aumentam significativamente após os 50 anos;



**Excesso de gordura corporal** aumenta o risco de câncer de próstata avançado;



**INSTITUTO  
FEDERAL**

Paraíba

Campus  
Princesa Isabel

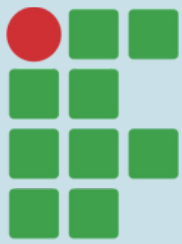
# Quais são os fatores de risco?



**Pai ou irmão com diagnóstico desse câncer antes dos 60 anos, podendo refletir tanto fatores genéticos quanto estilo de vida e/ou hábitos alimentares de risco;**

**Exposições a aminas aromáticas, arsênio, produtos de petróleo, fuligem, dióxidos, entre outros, estão associadas ao câncer de próstata também;**





**INSTITUTO  
FEDERAL**  
Paraíba

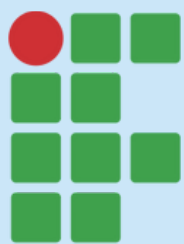
Campus  
Princesa Isabel



# Sinais e sintomas

Como na maioria dos cânceres, em sua fase inicial, o câncer de próstata tem evolução silenciosa. Muitos pacientes não apresentam nenhum sintoma e, quando apresentam eles não são específicos, justamente por isso, a necessidade do rastreamento.

Segundo a Sociedade Brasileira de Urologia, os primeiros sintomas podem surgir durante o crescimento local, no qual o tumor passa a comprimir a uretra (sintomas compressivos) ou impede o fluxo de urina, irritando a bexiga (sintomas irritativos).



**INSTITUTO  
FEDERAL**  
Paraíba

Campus  
Princesa Isabel

# Sintomas do câncer de próstata



1. Sangue  
na Urina



2. Forçar  
para Urinar



3. Problemas  
Urinários



4. Incapacidade  
de Urinar



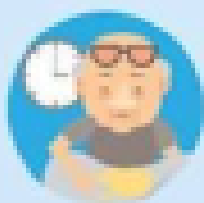
5. Urina  
Cortante



6. Sensação de  
Queimação



7. Disfunção  
Erétil



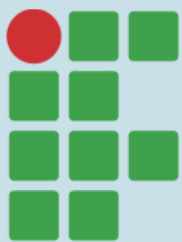
8. Urinar  
Frequentemente  
à Noite



9. Cansaço



10. Dor na  
Região Lombar



**INSTITUTO  
FEDERAL**

Paraíba

---

Campus  
Princesa Isabel

# Detecção precoce

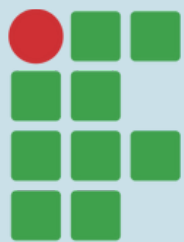
Segundo o INCA, a detecção precoce do câncer é uma estratégia utilizada para encontrar um tumor numa fase inicial, possibilitando assim, maior chance de tratamento bem sucedido.

Seu rastreamento é feito através de exame de sangue, o **PSA** (Antígeno Prostático Específico) e pelo toque retal; na ocorrência de alterações a partir destes, podem ser solicitados mais exames laboratoriais, endoscópicos, radiológicos, entre outros.



**Porém, o diagnóstico é feito através de biópsia da próstata.**





**INSTITUTO  
FEDERAL**

Paraíba

Campus  
Princesa Isabel

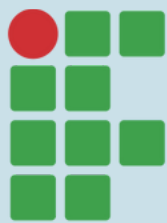
# Tratamento



A depender do estágio em que a doença se encontre, o tratamento pode incluir cirurgia, quimioterapia, radioterapia e terapia hormonal, assim como a combinação destas.

**O quanto antes for descoberta e for tratada,  
menos invasivo será o tratamento e  
maiores as chances de cura.**





**INSTITUTO  
FEDERAL**

Paraíba

Campus  
Princesa Isabel

**COPAE-PI**



**CUIDAR DA SAÚDE TAMBÉM  
É COISA DE HOMEM.**



**FAÇA A SUA PARTE!**