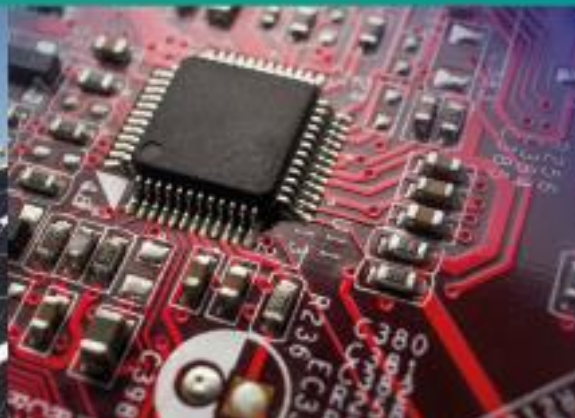




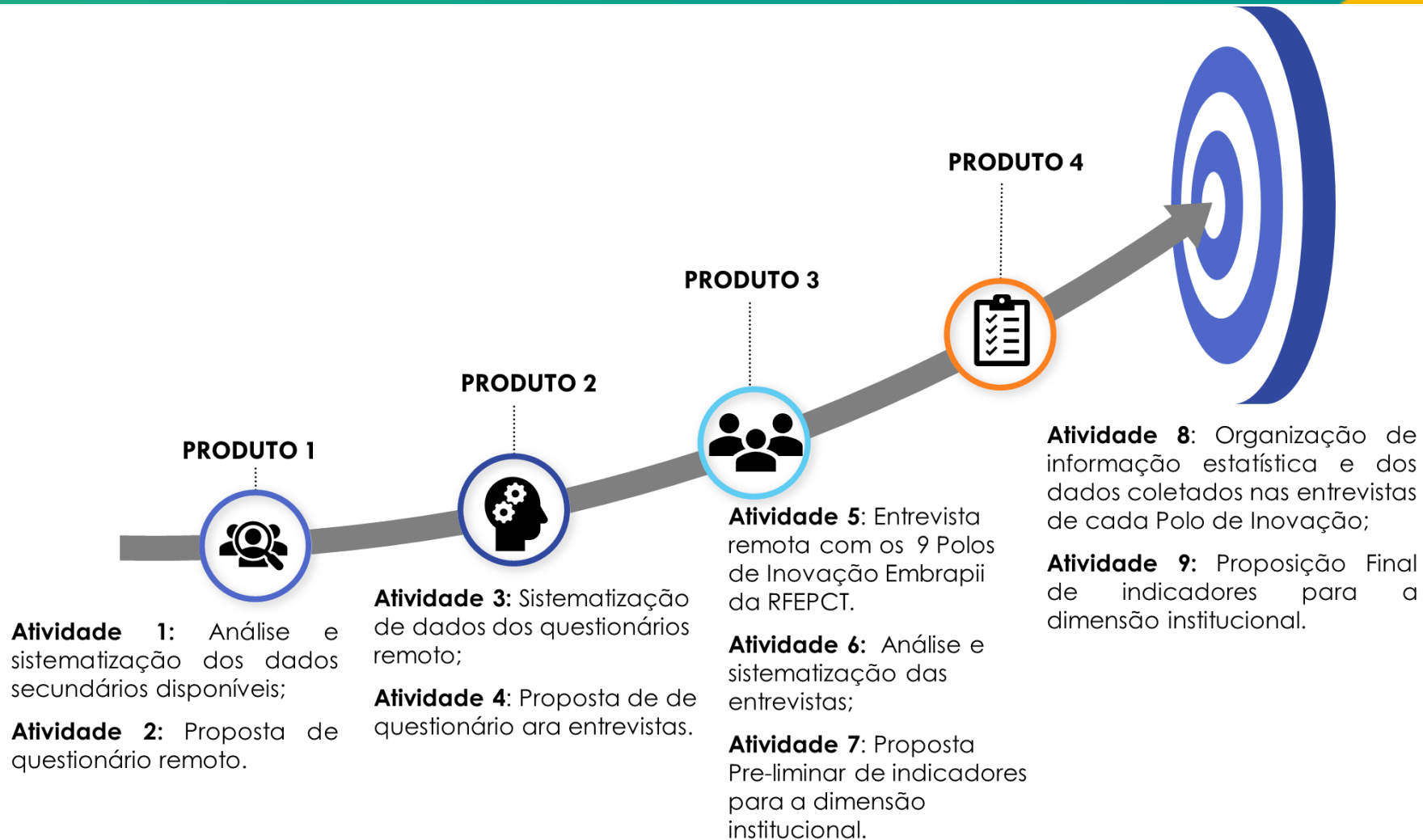
Projeto indicadores de Inovação na Rede Federal



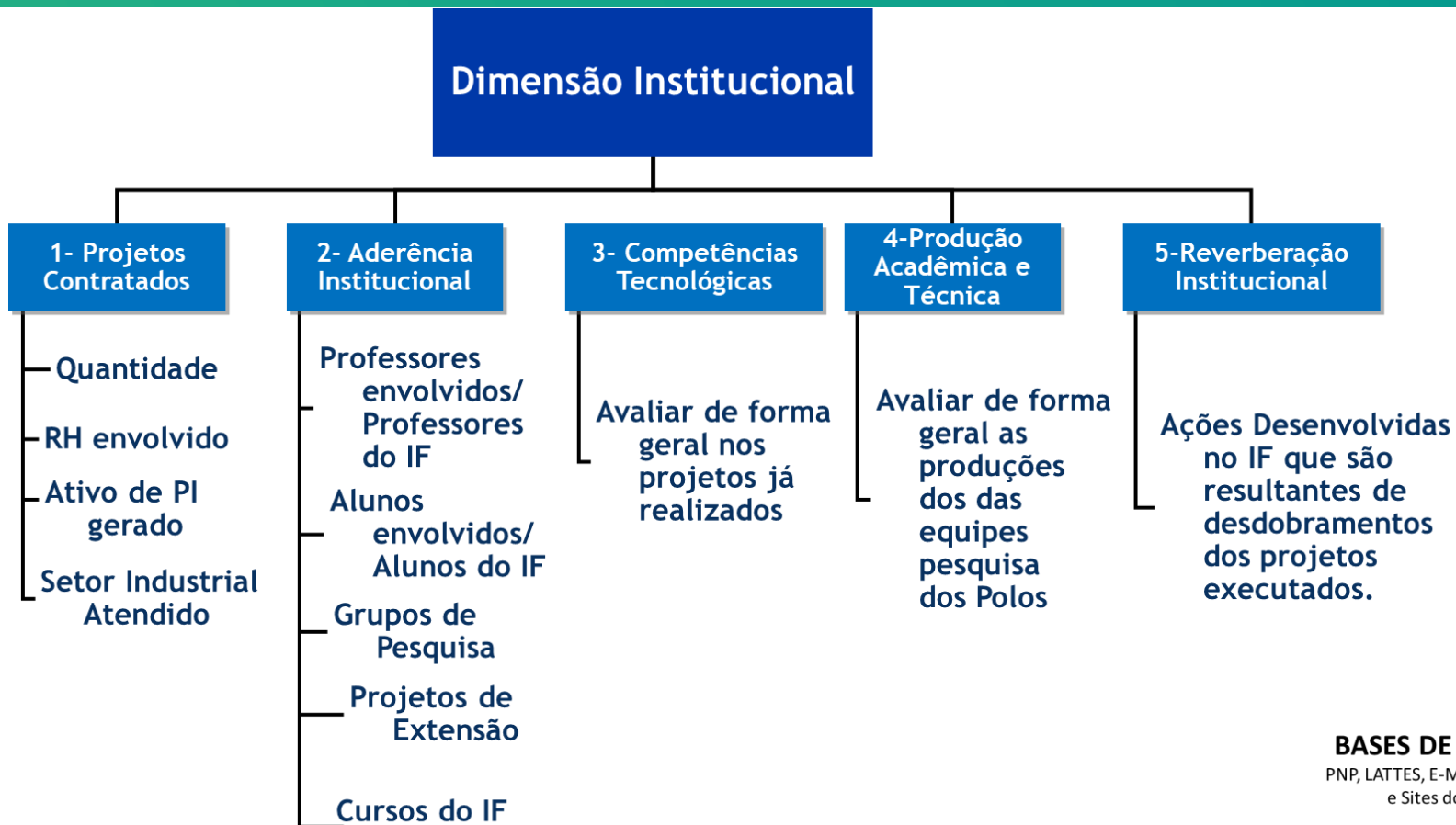
MINISTÉRIO DA EDUCAÇÃO GOVERNO FEDERAL



PROPOSIÇÃO DE INDICADORES – Dimensão Institucional



PROPOSIÇÃO DE INDICADORES – Dimensão Institucional



BASES DE DADOS
PNP, LATTES, E-MEC, Sucupira
e Sites dos IFs

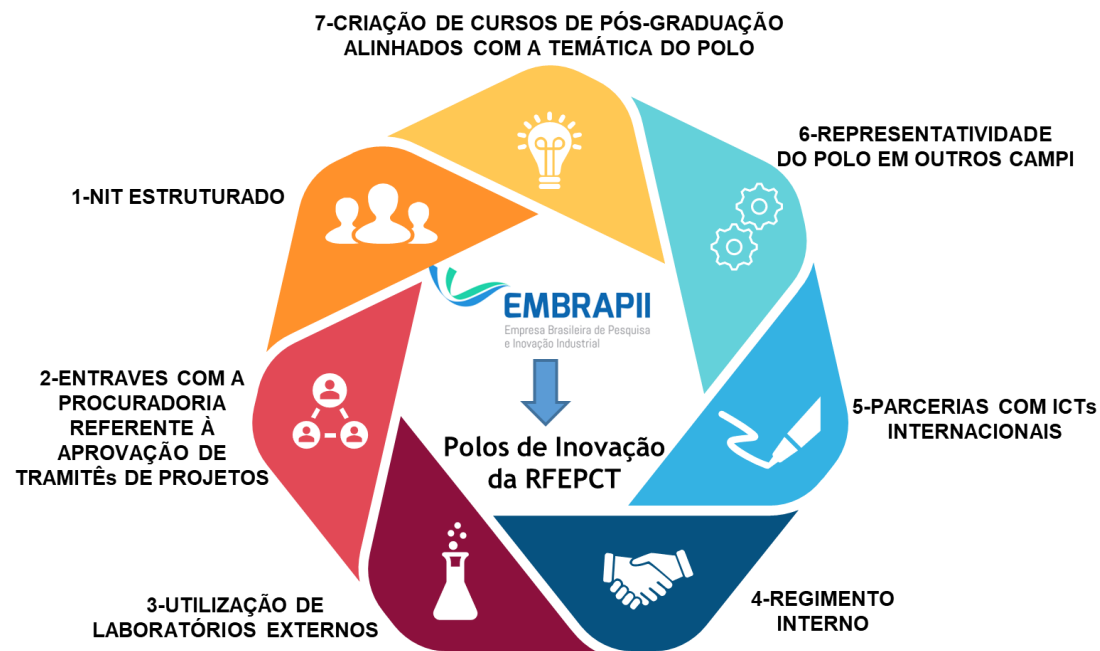
**QUESTIONÁRIOS
REMOTOS**
Dados recebidos pelos Polos
de Inovação



EMBRAPPI
Dados obtidos da
EMBRAPPI e retirados
de seu site

ENTREVISTAS
Dados obtidos nas
entrevistas remotas

MODELO DE FICHAS



Foi criado um Modelo de Fichas com informações dos Polos durante o desenvolvimento do projeto (dados primários e secundários).

PERFIL DE ALUNOS E PROFESSORES COM ATUAÇÃO NOS PROJETOS DE PD&I DOS POLOS

CURSOS DE DOUTORADO MAIS ADERENTES

1. Teleinformática;
2. Ciências Agrárias;
3. Ciências da Computação.

CURSOS TECNÓLOGOS MAIS ADERENTES

1. Telemática;
2. Rede de Computadores;
3. Mecatrônica Industrial.

CURSOS TÉCNICOS MAIS ADERENTES

1. Informática;
2. Automação;
3. Mecânica .

CURSOS BACHARELADOS MAIS ADERENTES

1. Engenharia da Computação;
2. Ciência da Computação;
3. Engenharia Mecatrônica;
4. Engenharia de Telecomunicações;
5. Engenharia Elétrica.

CURSOS DE MESTRADO MAIS ADERENTES

1. Ciência da Computação ;
2. Sistemas Aplicados em Engenharia e Gestão ;
3. Engenharia da Computação ;
4. Engenharia de Telecomunicações;
5. Energias Renováveis.

Cursos mais recorrentes em que Professores lecionam:



1. Engenharia Elétrica ;
2. Ciência da Computação;
3. Engenharia Mecatrônica .

INTERLOCUÇÃO ACADÊMICA/ REVERBERAÇÃO INSTITUCIONAL

VISITAS E PARCERIAS COM OUTROS CAMPUS

- Palestras sobre a EMBRAPPII e Inovação;
- Despertar o interesse de Professores e Alunos;
- Casos de Criação de um “Braço do Polo em outro Campus;
- Contratação de novos Pesquisadores;
 - Utilização de Laboratórios.



CRIAÇÃO DE CURSOS ALINHADOS COM A ATUAÇÃO DO POLO

- Cursos de Mestrado Profissional;
- Cursos de Especialização.



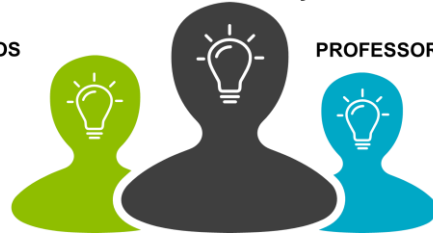
CADASTRO DE EMPRESAS

- Área de Atuação;
- Perfil.



POLO DE INOVAÇÃO

ALUNOS



PROFESSORES

BOAS PRÁTICAS PRÁTICAS DE GESTÃO DA INOVAÇÃO

- Disseminação de Novas Metodologias para Pesquisa Aplicada (Prospecção, Maturidade e Gestão de Projetos, Levantamento de Expertises);
 - Aproximação com Empresas.



CADASTRO DE ALUNOS

- Perfil Técnico;
- Período do Curso;
- Capacitações Específicas.



CADASTRO DE PROFESSORES

- Experiência em Projetos de Pesquisa aplicada em Parcerias com Empresas;
- Expertises.



ATRAÇÃO DISCENTE E DOCENTE

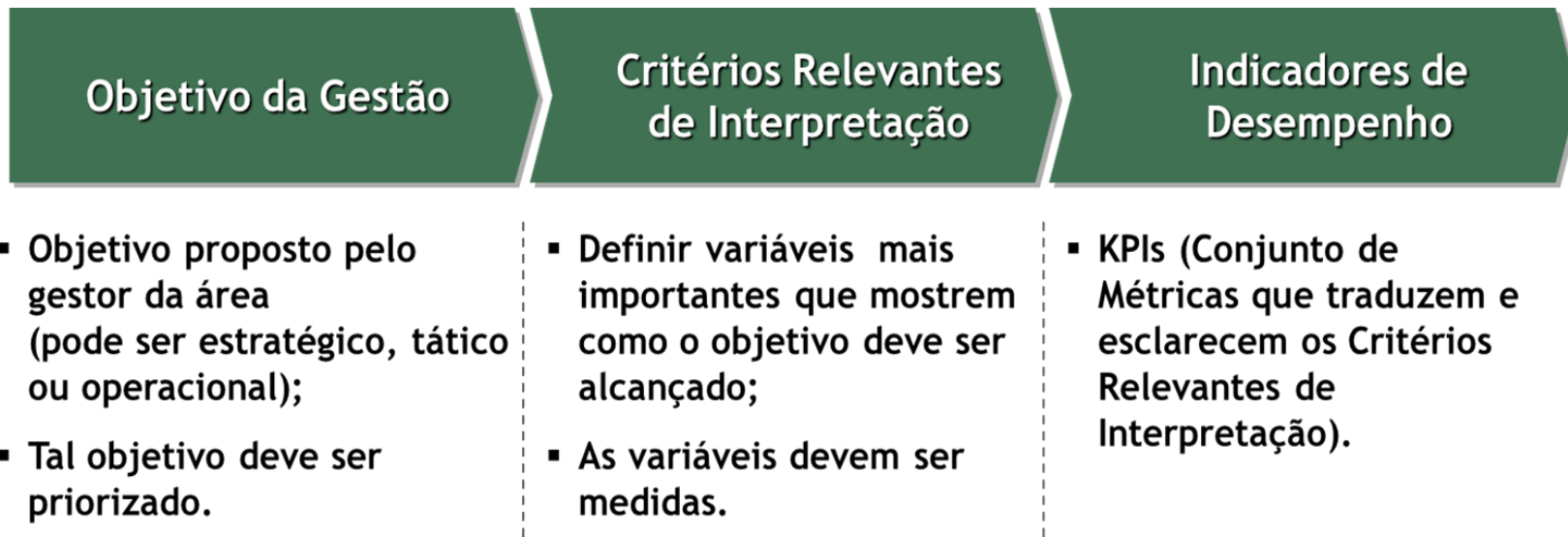


Os pesquisadores são conhecidos pelas empresas pela fama de “entregar” resultados nos projetos de PD&I. Já os alunos, como bons profissionais com capacidades “Hands On”, que integram várias competências, já que possuem o “selo de qualidade” de capacitações e experiência em inovação.

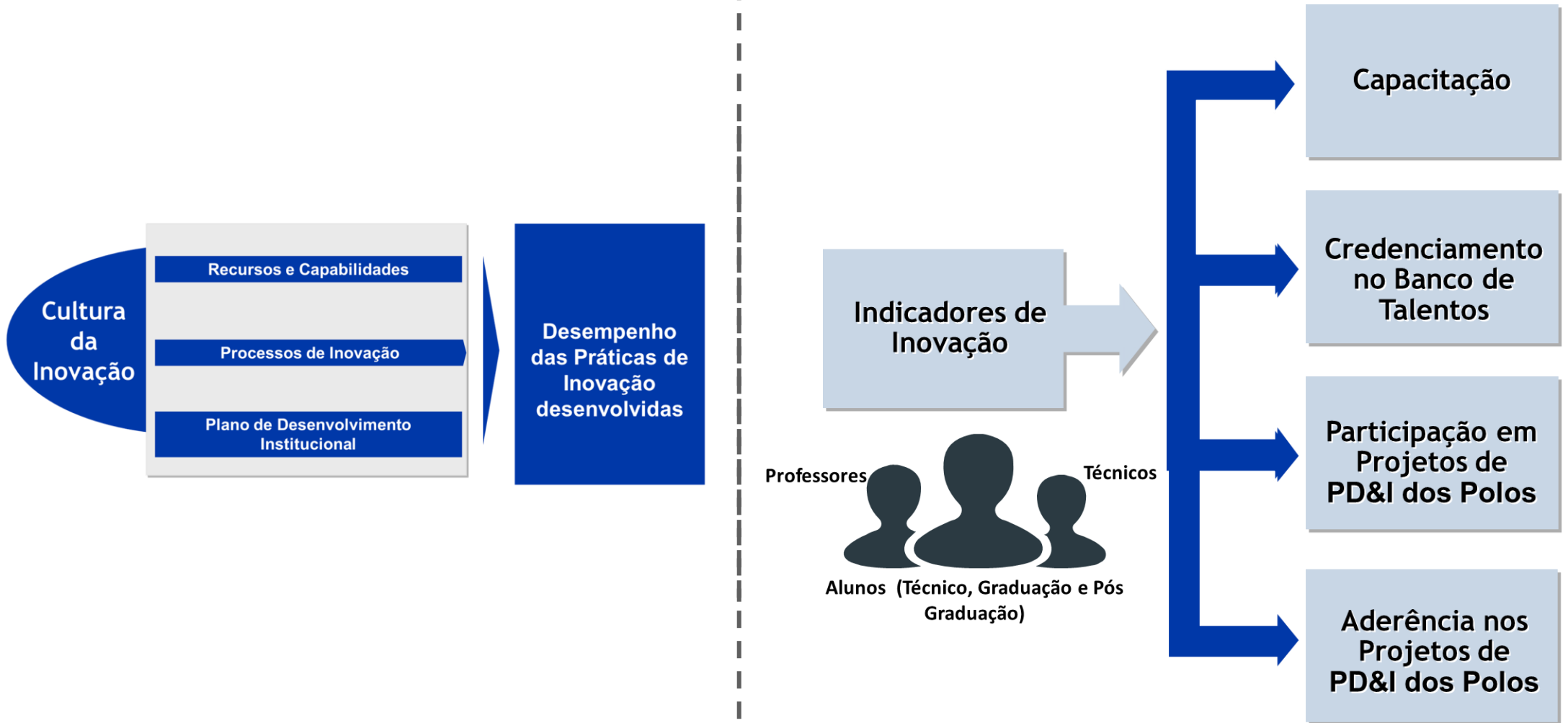
PROPOSIÇÃO DE INDICADORES – Metodologia (Critérios Relevantes de Interpretação)

O que é medido geralmente ganha maior importância relativa, pois o que é medido é executado:

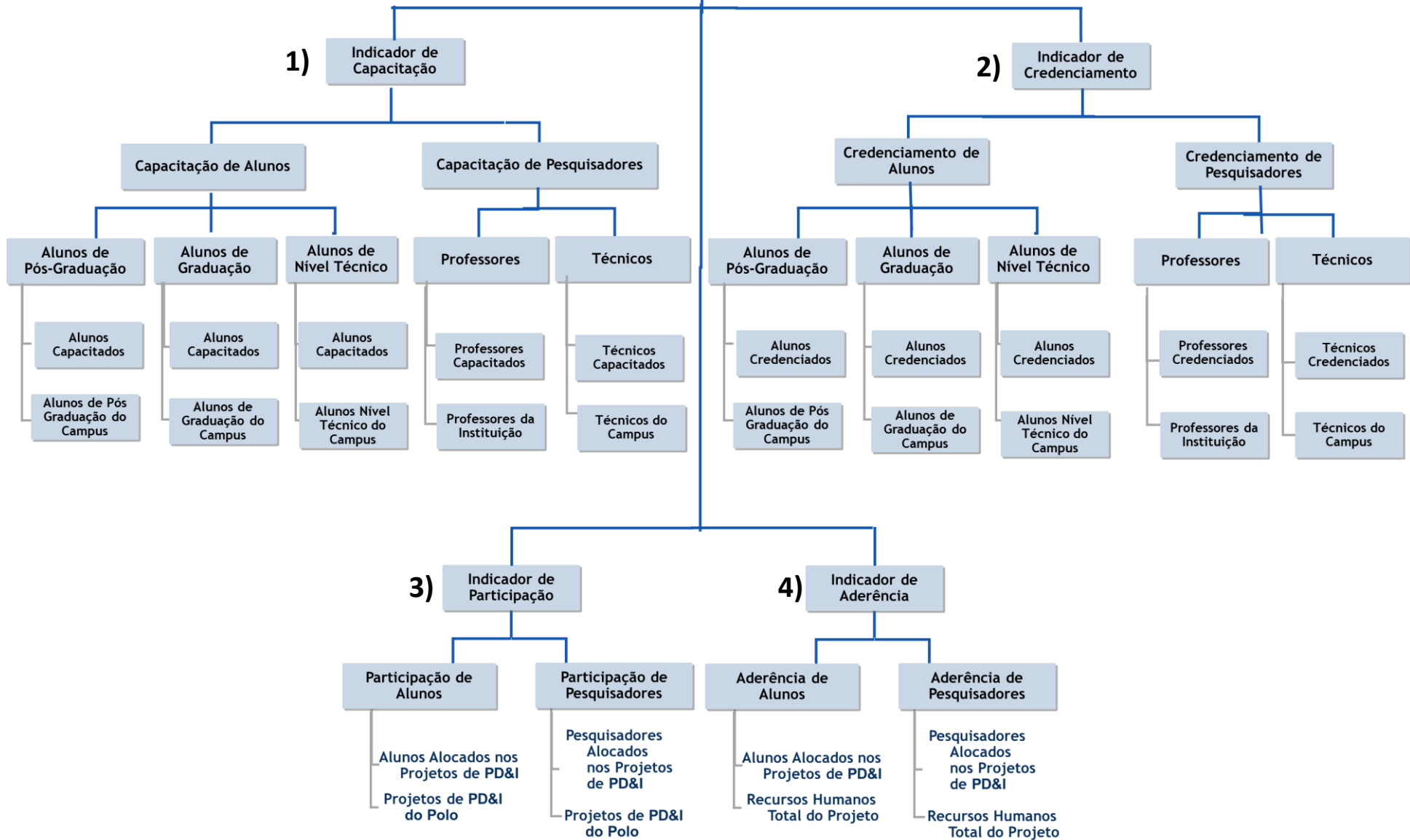
- O que deve ser fortalecido?
- O que é preciso interromper?
- Quais são as novas rotinas a serem desenvolvidas?



PROPOSIÇÃO DE INDICADORES – Dimensão Institucional



Indicadores de Inovação





**MINISTÉRIO DA
EDUCAÇÃO**

**OBRIGADO
PELA ATENÇÃO**



Valdir Antônio de Assis Júnior