

**INSTITUTO
FEDERAL**

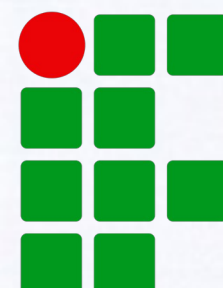
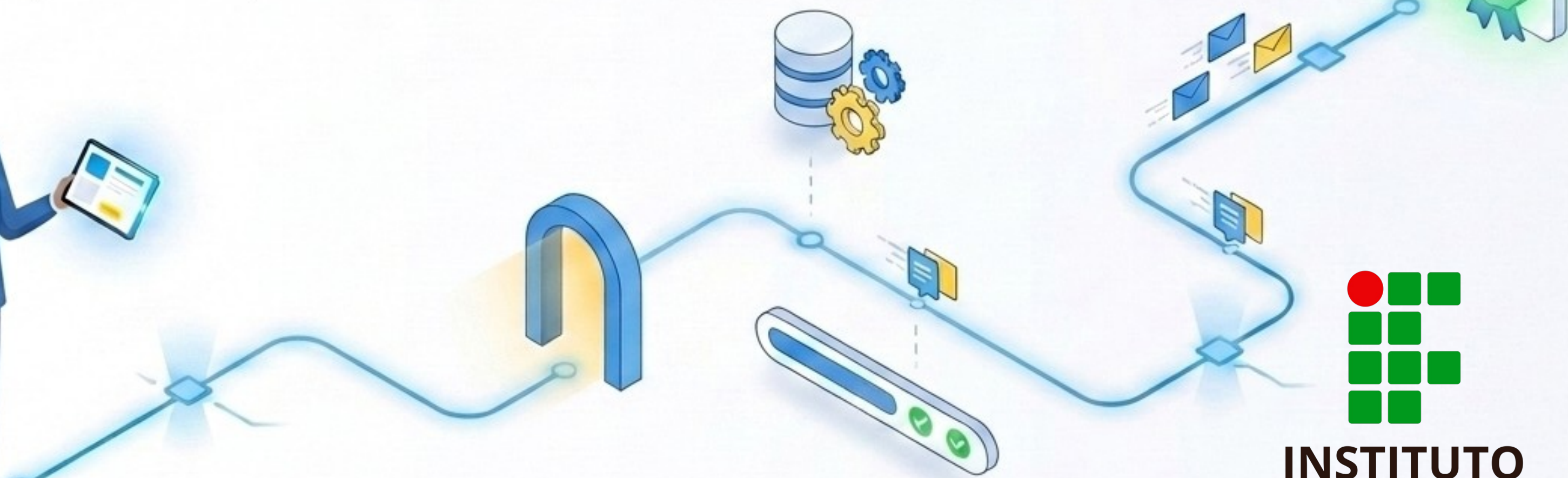
Paraíba

Sistema RSC-TAE

Maio 2026

A Jornada Digital do RSC-TAE

Do acesso ao sistema até a aprovação do requerimento



**INSTITUTO
FEDERAL**
Paraíba

Sistema RSC-TAE IFPB

- Sistema desenvolvido 100% do zero pela equipe do IFPB.
- Extrema dedicação e empenho para entrega em tempo hábil.
- Produto completo, integrado e de alta qualidade.
- Orgulho da competência e compromisso institucional.

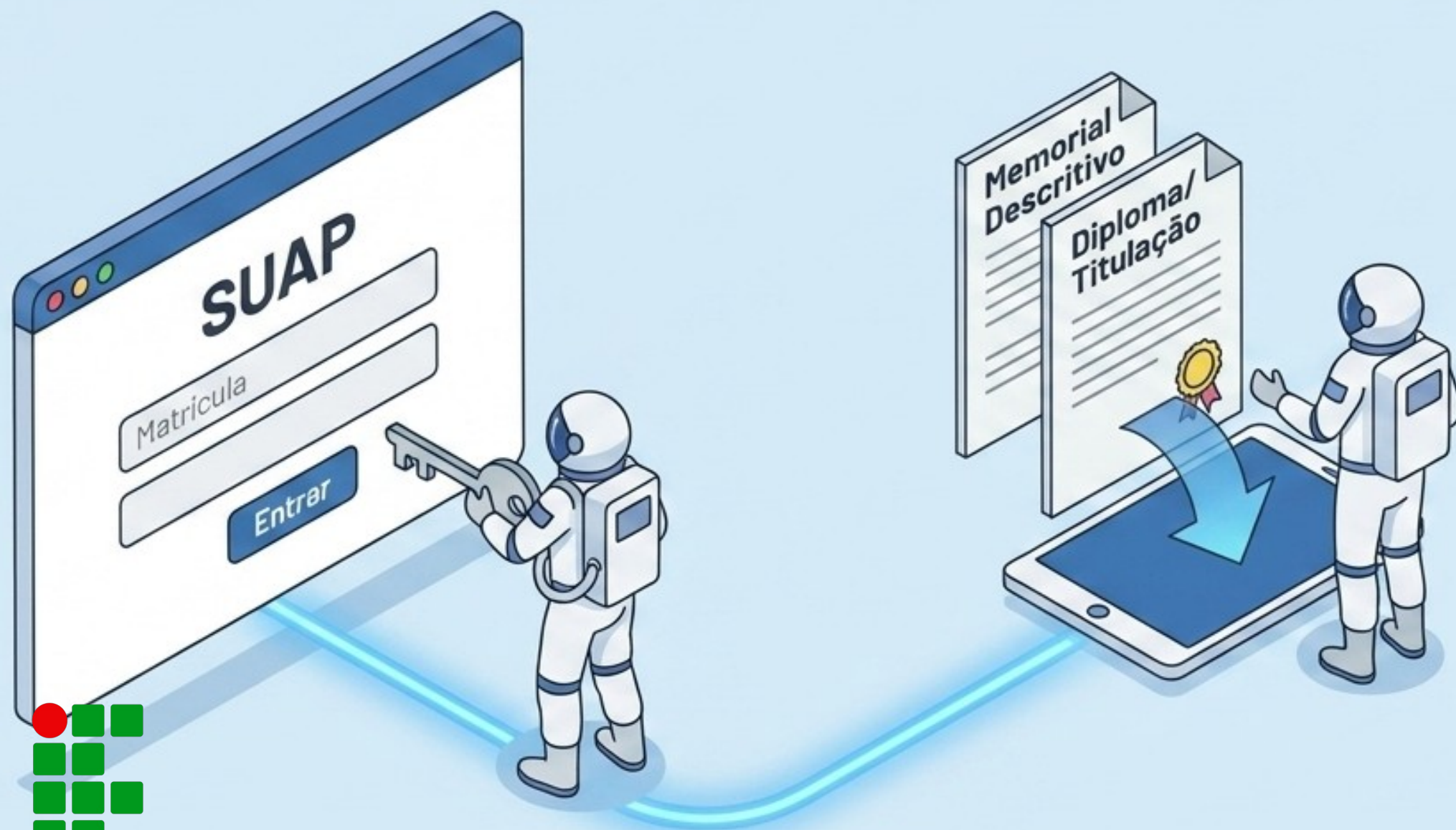


Autentique seu acesso via SUAP

O usuário irá utilizar as mesmas credenciais, matrícula e senha, do SUAP

Insira o seu memorial descritivo e documentos de titulação

Nesta etapa, você deverá inserir um memorial descritivo detalhando sua trajetória e anexar o documento comprobatório da sua titulação (ex: diploma).





Acesso ao Sistema



Digite seu CPF



Digite sua senha

Entrar

ou

Entrar com SUAP

DESENVOLVIDO E MANTIDO POR



INSTITUTO FEDERAL
Paraíba

GOVERNO DO



DO LADO DO POVO BRASILEIRO



-  Dashboard
-  Requerimentos
-  Meu Convites
-  Minhas Avaliações
- ADMINISTRAÇÃO
-  Convites
-  Avaliações
-  Avaliação de Avaliadores

Meus Requerimentos

0 requerimentos

[Novo Requerimento](#)

Orientações para preenchimento

Antes de iniciar ou editar seu requerimento, leia atentamente as instruções do processo de RSC-TAE. O preenchimento correto evita inconsistências na análise da sua solicitação.

[Ver orientações completas](#) | [Consultar decreto](#)



Nenhum requerimento encontrado

Você ainda não possui requerimentos. Clique em 'Novo Requerimento' para começar.



-  Dashboard
-  Requerimentos
-  Meu Convites
-  Minhas Avaliações

ADMINISTRAÇÃO

-  Convites
-  Avaliações
-  Avaliação de Avaliadores

[Início](#) > [Novo Requerimento](#)

Novo Requerimento

DADOS DO SERVIDOR

Nome	SIAPE
Bruno Cesar Andrade	2000002
Cargo	Nível / Padrão
Tecnico em Contabilidade	D — III
Data de Posse	Escolaridade comprovada
09/05/2012	Diploma de Graduação
E-mail institucional	
bruno.andrade@ifpb.edu.br	

Nível pretendido *

Selecione... ▾

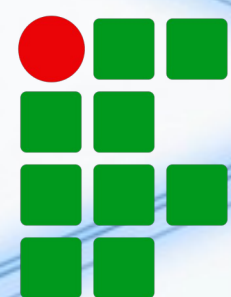
Titulação *

Selecione... ▾

Conheça o seu nível alvo no RSC

Identifique os requisitos de pontuação com base no seu histórico funcional e escolaridade.

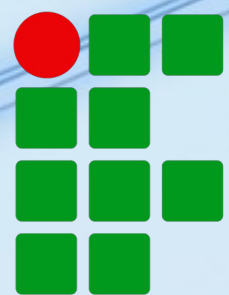
	Escolaridade Exigida	Pontos Necessários	Itens Mínimos do Rol
RSC I	Fundamental Incompleto	10 pts	2 itens
RSC II	Fundamental Completo	20 pts	3 itens
RSC III	Ensino Médio/Técnico	25 pts	4 itens
RSC IV	Graduação	30 pts	5 itens
RSC V	Pós-Graduação (Lato Sensu)	52 pts	8 itens
RSC VI	Mestrado	75 pts	12 itens



**INSTITUTO
FEDERAL**
Paraíba

O acervo digitalizado está disponível em <http://portarias.ifpb.edu.br>

Algumas informações também estão no aplicativo do **gov.br** (equipe DGEP)



**INSTITUTO
FEDERAL**

Paraíba

Escolha suas competências no Rol Único

Selecione no painel as atividades e os saberes que somam a sua pontuação mínima exigida

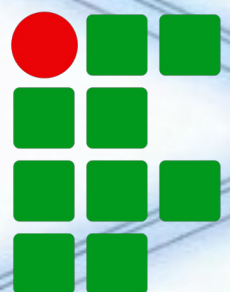
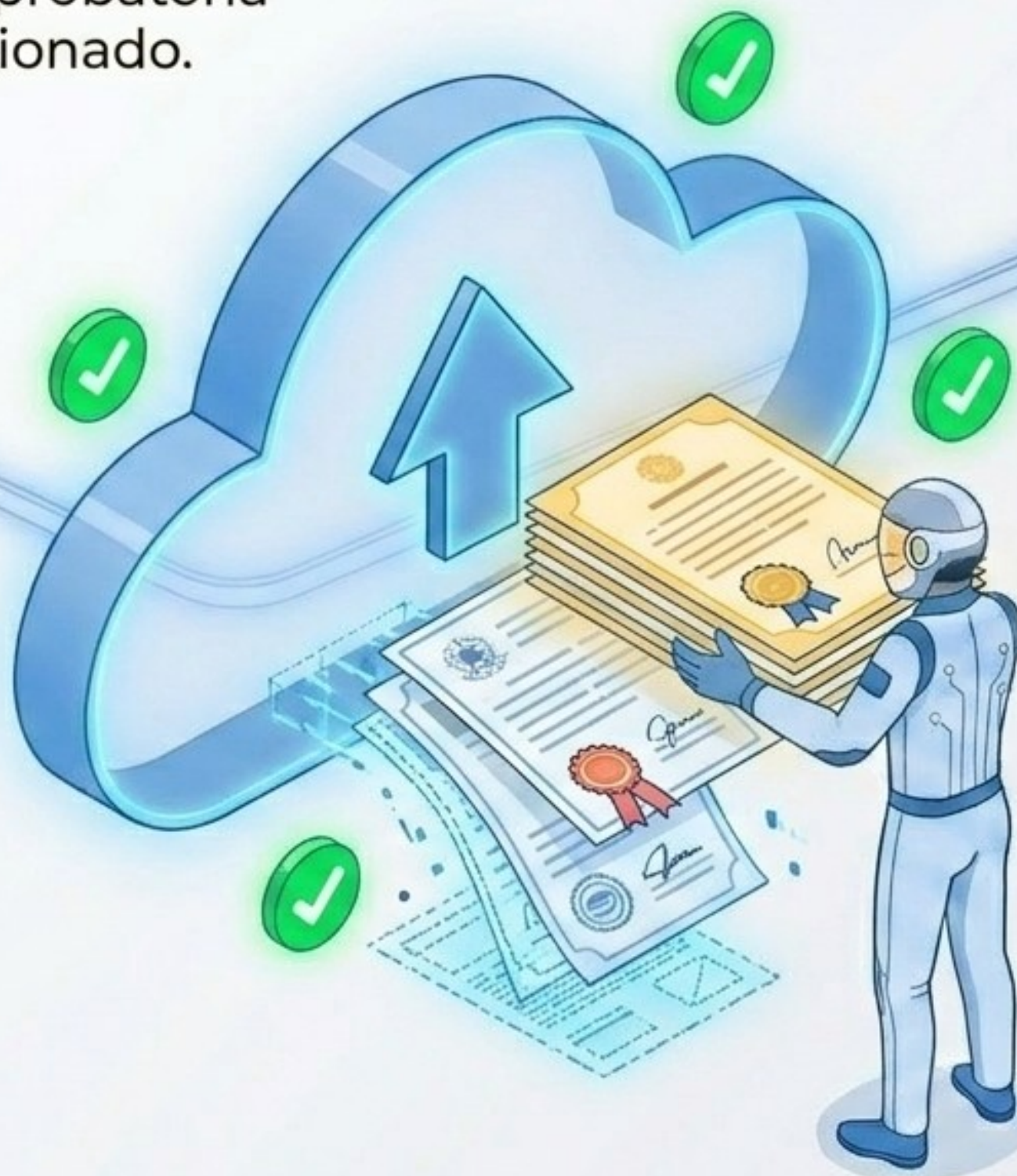
O sistema irá mostrar o progresso para atingir a pontuação necessária



**INSTITUTO
FEDERAL**
Paraíba

Anexe os comprovantes oficiais

Faça o upload da documentação comprobatória correspondente para cada saber selecionado.

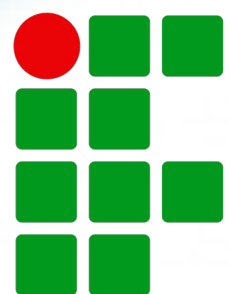


**INSTITUTO
FEDERAL**

Paraíba

Envie seu dossiê para avaliação

Seu processo é empacotado, selado e tramitado oficialmente para a próxima fase.

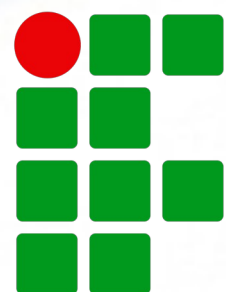


**INSTITUTO
FEDERAL**

Paraíba

Acompanhe a análise da comissão

Seu processo é avaliado de forma paritária pela Comissão de Implantação da sua instituição.

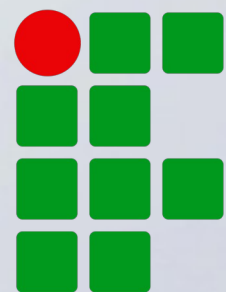


**INSTITUTO
FEDERAL**

Paraíba

Alcance o reconhecimento na sua carreira

Após seu requerimento ser aprovado, um processo será aberto automaticamente no SUAP



**INSTITUTO
FEDERAL**
Paraíba



Obrigado

Contato:
cdgs@ifpb.edu.br

