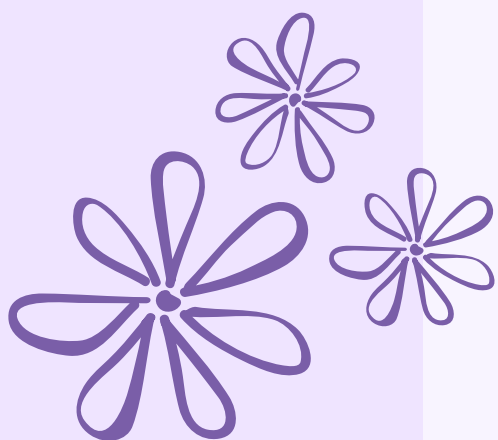


Agosto Lilás

Mês de
conscientização
pelo fim da
violência contra a
mulher



INSTITUTO FEDERAL

Paraíba

Campus Princesa Isabel



**Você sabe quais
são as formas de
violência
doméstica e
familiar contra as
mulheres?**



INSTITUTO FEDERAL

Paraíba

Campus Princesa Isabel

Violência Física

É qualquer
conduta que
ofenda a
integridade física
ou a saúde
corporal das
mulheres



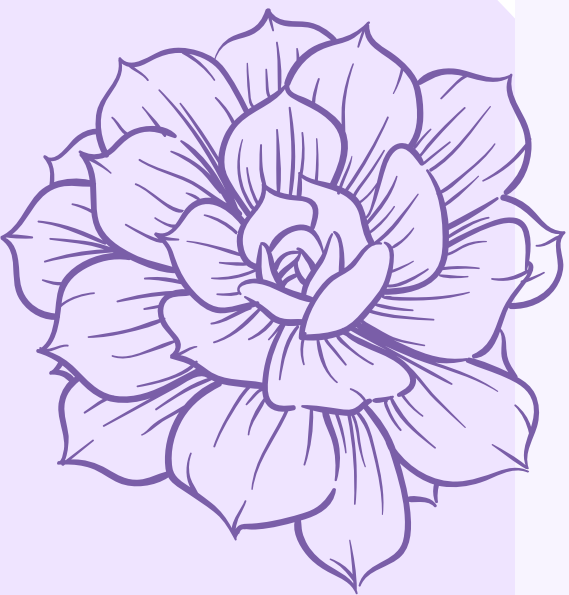
INSTITUTO FEDERAL

Paraíba

Campus Princesa Isabel

Violência Psicológica

É qualquer conduta que cause danos emocionais e/ou psicológicos. Neste tipo de violência está incluído o controle do comportamento e ações, além da humilhação, da manipulação e da chantagem.



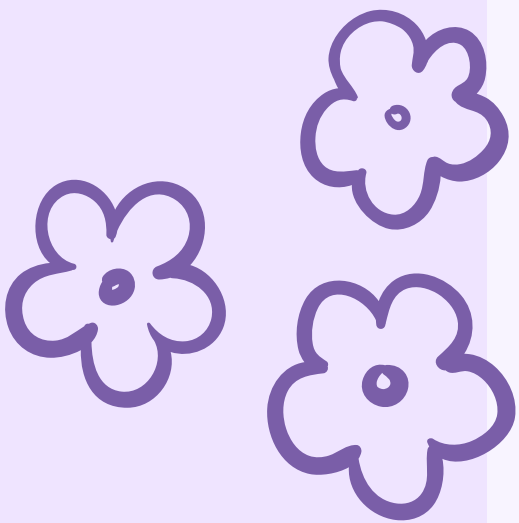
INSTITUTO FEDERAL

Paraíba

Campus Princesa Isabel

Violência Sexual

É qualquer conduta que constranja as mulheres a presenciarem, a manterem ou a participarem de relação sexual não desejada. Aqui também estão incluídas atitudes que impeçam as mulheres de utilizar livremente métodos contraceptivos e também aquelas que limitam seus direitos sexuais e reprodutivos.



INSTITUTO FEDERAL

Paraíba

Campus Princesa Isabel

Violência Patrimonial

É qualquer conduta que configure retenção, subtração, destruição parcial ou total de seus objetos, instrumentos de trabalho, documentos pessoais, bens, valores e direitos ou recursos econômicos incluindo os destinados a satisfazer suas necessidades



INSTITUTO FEDERAL

Paraíba

Campus Princesa Isabel



Violência Moral



É qualquer conduta que configure calúnia, difamação ou injúria



INSTITUTO FEDERAL

Paraíba

Campus Princesa Isabel

A violência contra a mulher é crime!



INSTITUTO FEDERAL

Paraíba

Campus Princesa Isabel

Fonte: Lei 11.340/2006 Lei Maria da Penha

Produzido por:
- Serviço Social/ IFPB-PI
- Projeto de Extensão GerAção
Empreendedora no Enfrentamento à
Violência Doméstica no cenário da
COVID-19



INSTITUTO FEDERAL

Paraíba

Campus Princesa Isabel