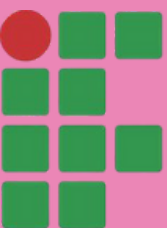


Os casos de COVID-19 continuam ocorrendo e a principal medida de prevenção contra essa doença ainda é o distanciamento social.



Separamos as medidas mais atuais de prevenção contra o coronavírus:



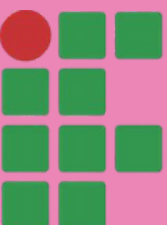
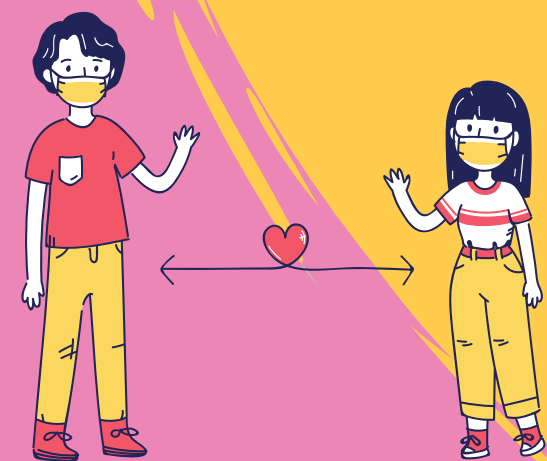
INSTITUTO FEDERAL

Paraíba

Campus Princesa Isabel

**Mantenha-se distante
pelo menos 1 metro das
outras pessoas:**

- Dentro de casa: se
alguém estiver ou achar
que está com COVID-19.**
- Fora de casa: quando
estiver com pessoas que
não moram com você.**
- Se você for do grupo
de risco.**



INSTITUTO FEDERAL

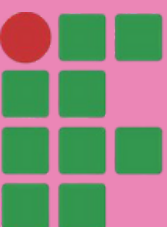
Paraíba

Campus Princesa Isabel



– Quando o distanciamento físico não for possível, use máscara de tecido.

**– Evite sair de casa!
Quando necessário, evite lugares lotados e passe pouco tempo em espaços fechados e com pouca ventilação.**



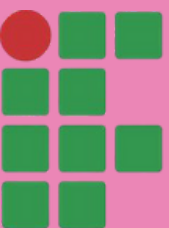
INSTITUTO FEDERAL

Paraíba

Campus Princesa Isabel

- Higienize as mãos antes de preparar a comida, antes de se alimentar e ao tocar no rosto, principalmente olhos, boca e nariz.**
- Higienize as mãos após usar o banheiro, tossir ou espirrar, deixar um lugar público, mexer na máscara, trocar fralda, cuidar de alguém doente, tocar em um animal e entrar em casa.**

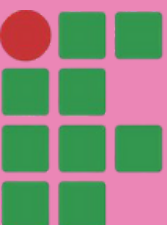
Lembre-se: A higienização das mãos precisa ser com água e sabão ou álcool 70%.



– Limpe os objetos e superfícies que frequentemente são tocados como celulares, chaves, maçanetas, mesas, teclados e escrivaninhas.



Cubra a boca com um lenço de papel ou cotovelo dobrado ao espirrar ou tossir.

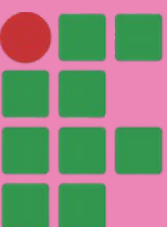


INSTITUTO FEDERAL

Paraíba

Campus Princesa Isabel

- A probabilidade da COVID-19 ser espalhada através dos sapatos e infectar alguém é muito baixa. Assim, a orientação de deixar os sapatos fora de casa é mais para locais onde crianças pequenas engatinham ou brincam no chão para prevenir o contato com sujeira ou qualquer resíduo que possa ser carregado na sola dos sapatos.

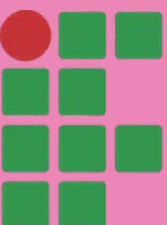


INSTITUTO FEDERAL

Paraíba

Campus Princesa Isabel

- Não há caso confirmado de COVID-19 transmitido por meio de alimentos, embalagens ou produtos transportados. Nesses casos, basta seguir as medidas de higienização das mãos descritas acima.

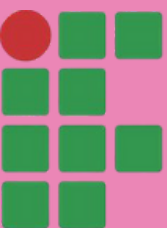


INSTITUTO FEDERAL

Paraíba

Campus Princesa Isabel

Não há evidências que comprovem a transmissão através das roupas. Então, não ficou tão evidente a necessidade de ter que colocar as roupas que usou na rua para lavar imediatamente ao chegar em casa, a não ser que haja um maior risco de estarem contaminadas (p. ex., roupas usadas em hospitais ou após contato com alguém com COVID-19).

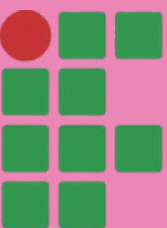
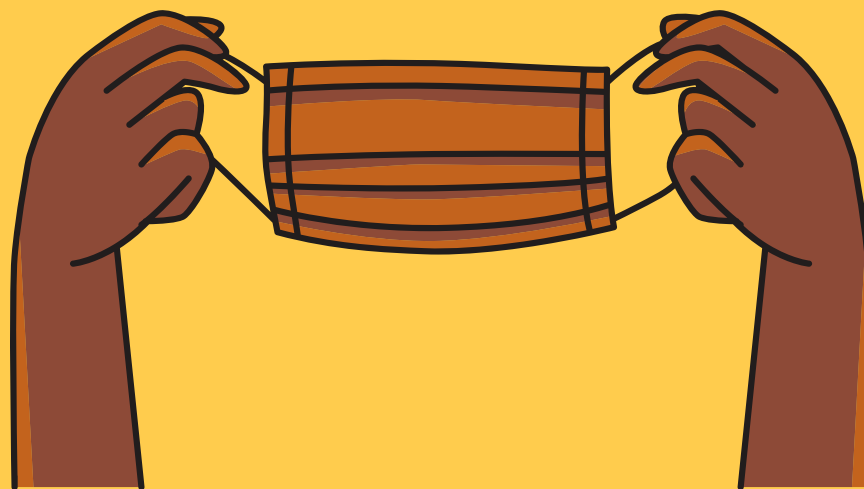


INSTITUTO FEDERAL

Paraíba

Campus Princesa Isabel

**Se cada um fizer a sua
parte, poderemos juntos
diminuir a transmissão
do coronavírus.**

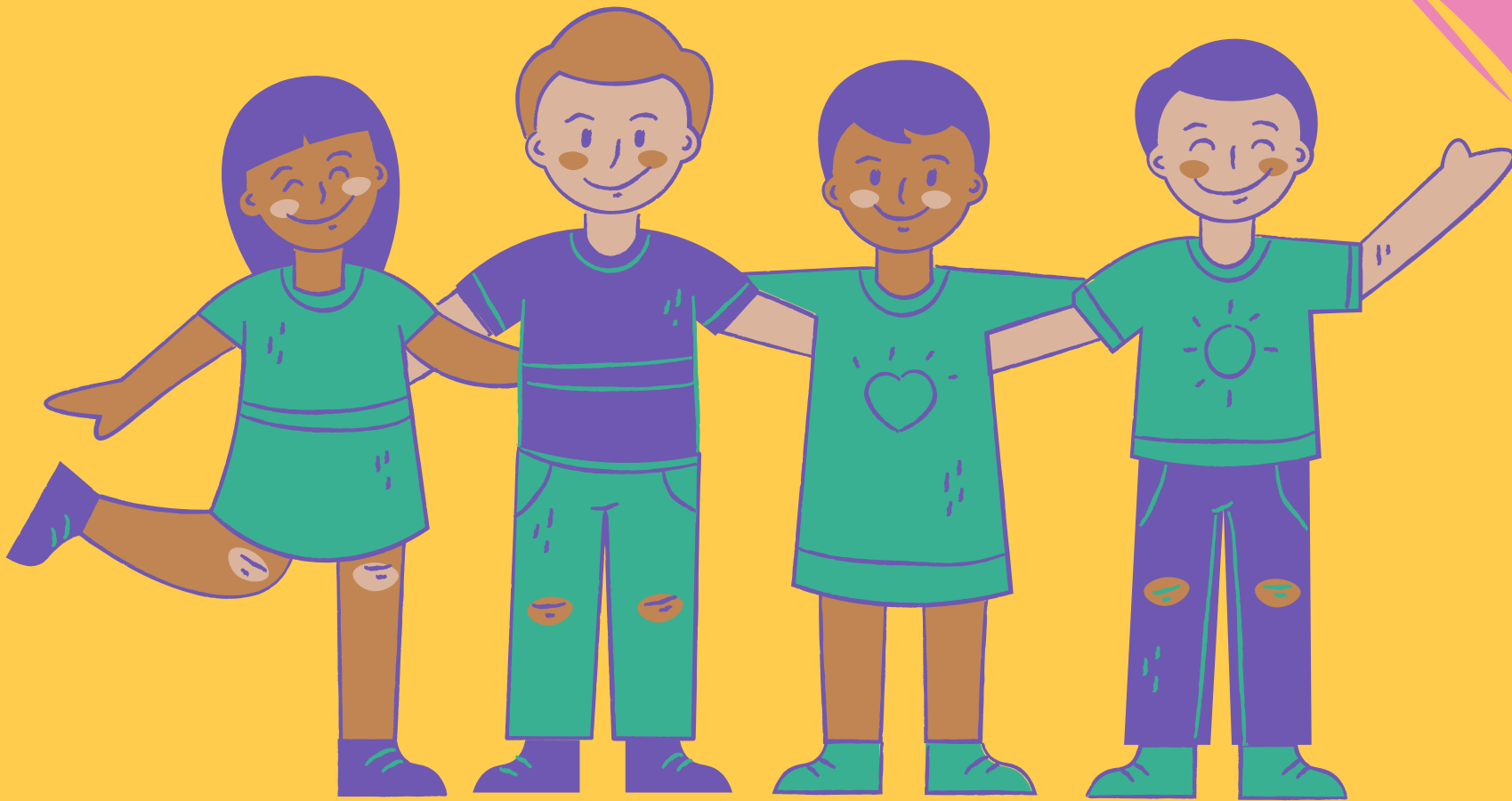


INSTITUTO FEDERAL

Paraíba

Campus Princesa Isabel

Logo, logo estaremos juntas/os!



Fonte: @who; @cdcgov
<https://www.paho.org/pt/covid19>

Material produzido por:

Isabelly Florentino/ Médica Psiquiatra/ COPAE-PI
Patrícia Grimaldi/ Assistente Social/ COPAE-PI



INSTITUTO FEDERAL

Paraíba

Campus Princesa Isabel