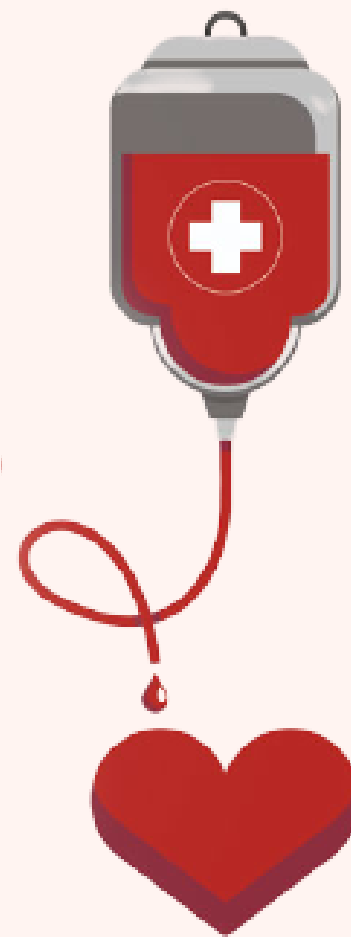


**INSTITUTO
FEDERAL**

Paraíba

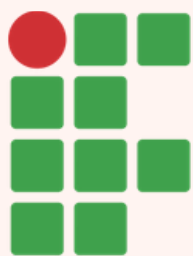
Campus
Princesa Isabel



AJUDE A SALVAR VIDAS

**DOE
SANGUE**

14 de Junho - Dia Mundial do Doador de Sangue



**INSTITUTO
FEDERAL**

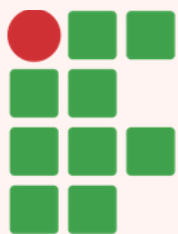
Paraíba

Campus
Princesa Isabel

No dia 14 de junho é celebrado o **dia Mundial do Doador de Sangue**, movimento realizado com o intuito de conscientizar e incentivar as doações.



A campanha intitulada “**Junho Vermelho**” é implementada pelo Ministério da Saúde desde 2015.



**INSTITUTO
FEDERAL**

Paraíba

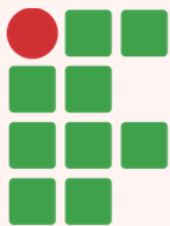
Campus
Princesa Isabel

Esta causa, considerada como um ato de solidariedade, ganha mais destaque diante do contexto pandêmico que estamos vivenciado, tornando-o além de especial, algo emergencial.

Segundo a ABHH (Associação Brasileira de Hematologia, Hemoterapia e Terapia Celular) a pandemia impôs, desde seu início, uma queda significativa (**maior que 70%**) no ritmo das doações espontâneas.



**Mesmo com a pandemia, doe
sangue!**

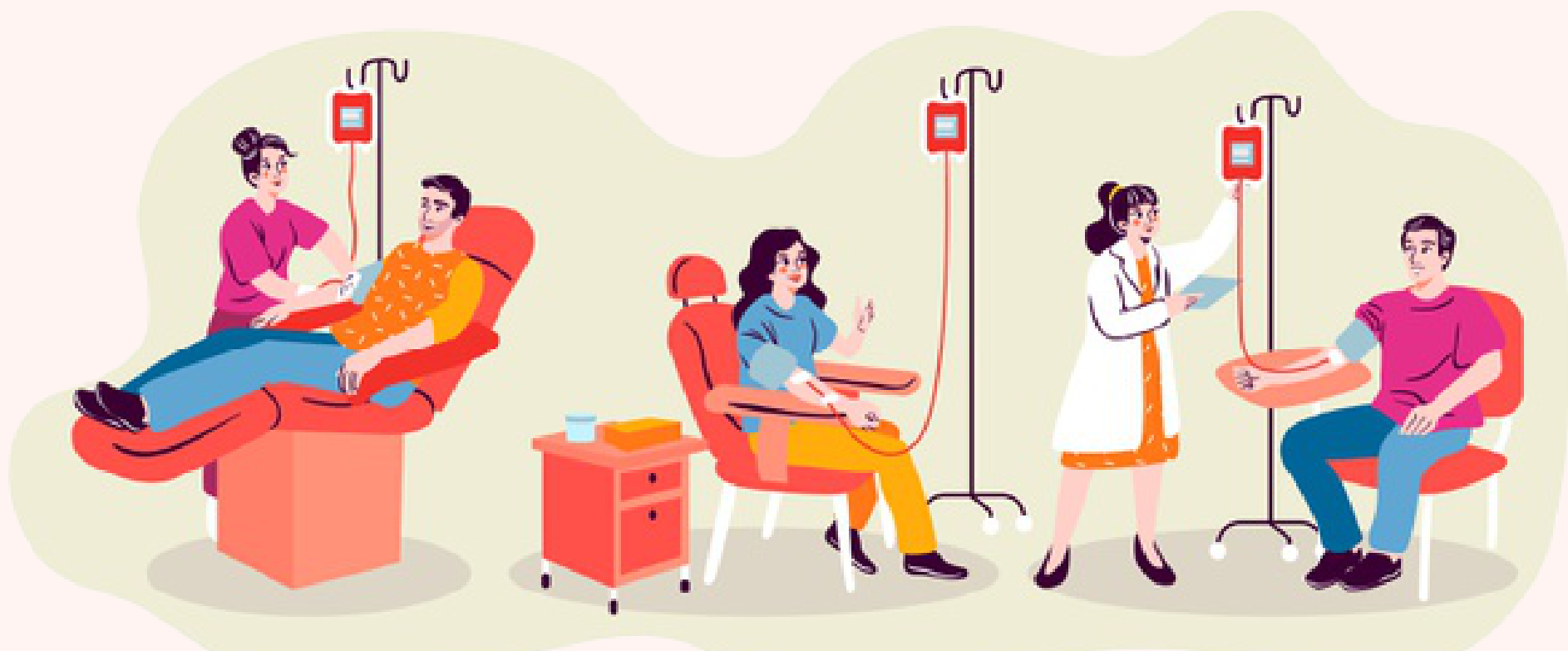


**INSTITUTO
FEDERAL**

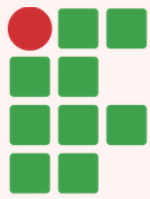
Paraíba

Campus
Princesa Isabel

A OMS (Organização Mundial da Saúde) estabelece que uma boa taxa de doação gira em torno dos 5%; o Brasil possui um percentual que não chega nem a 2%.



Esses dados são ainda piores devido a pandemia, tanto pela necessidade aumentada de recebimento de transfusões, quanto pela queda abrupta das doações.



**INSTITUTO
FEDERAL**

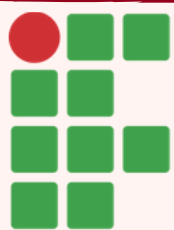
Paraíba

Campus
Princesa Isabel

Onde doar?

Os Hemocentros informam que as unidades redobram os cuidados e seguem os protocolos determinados pelo Ministério da Saúde e pela Secretária Estadual de Saúde da Paraíba (SES-PB), de forma a garantir a segurança dos doadores, ampliando a prevenção do contágio da COVID-19 nos ambientes das unidades.





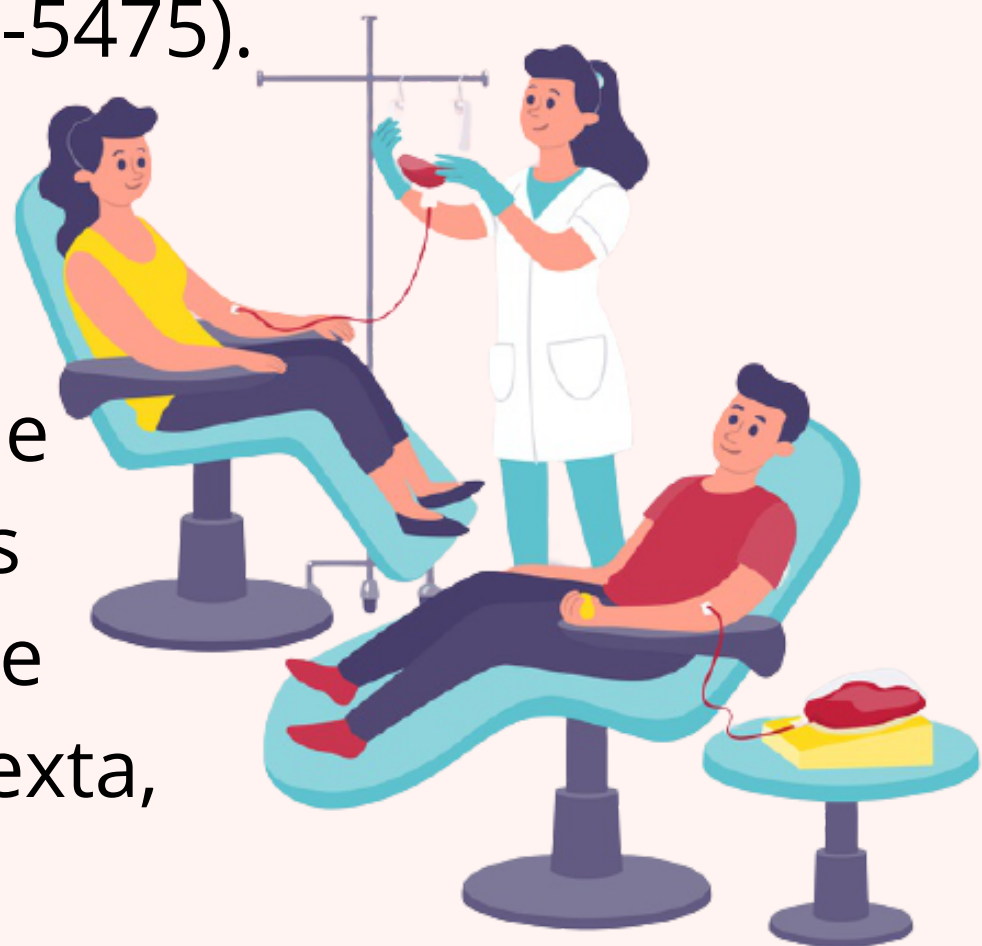
**INSTITUTO
FEDERAL**
Paraíba

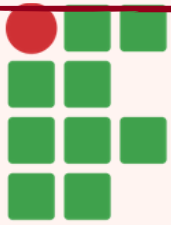
Campus
Princesa Isabel

Onde doar?

O agendamento para doação como forma de prevenção, evitando assim aglomerações, ocorre nas unidades dos Hemocentros de João Pessoa (3133-3473) e Campina Grande (3344-5475).

Já nos Hemonúcleos de Itaporanga e de Patos funciona por ordem de chegada, de segunda a sexta, das 07 às 12hs.





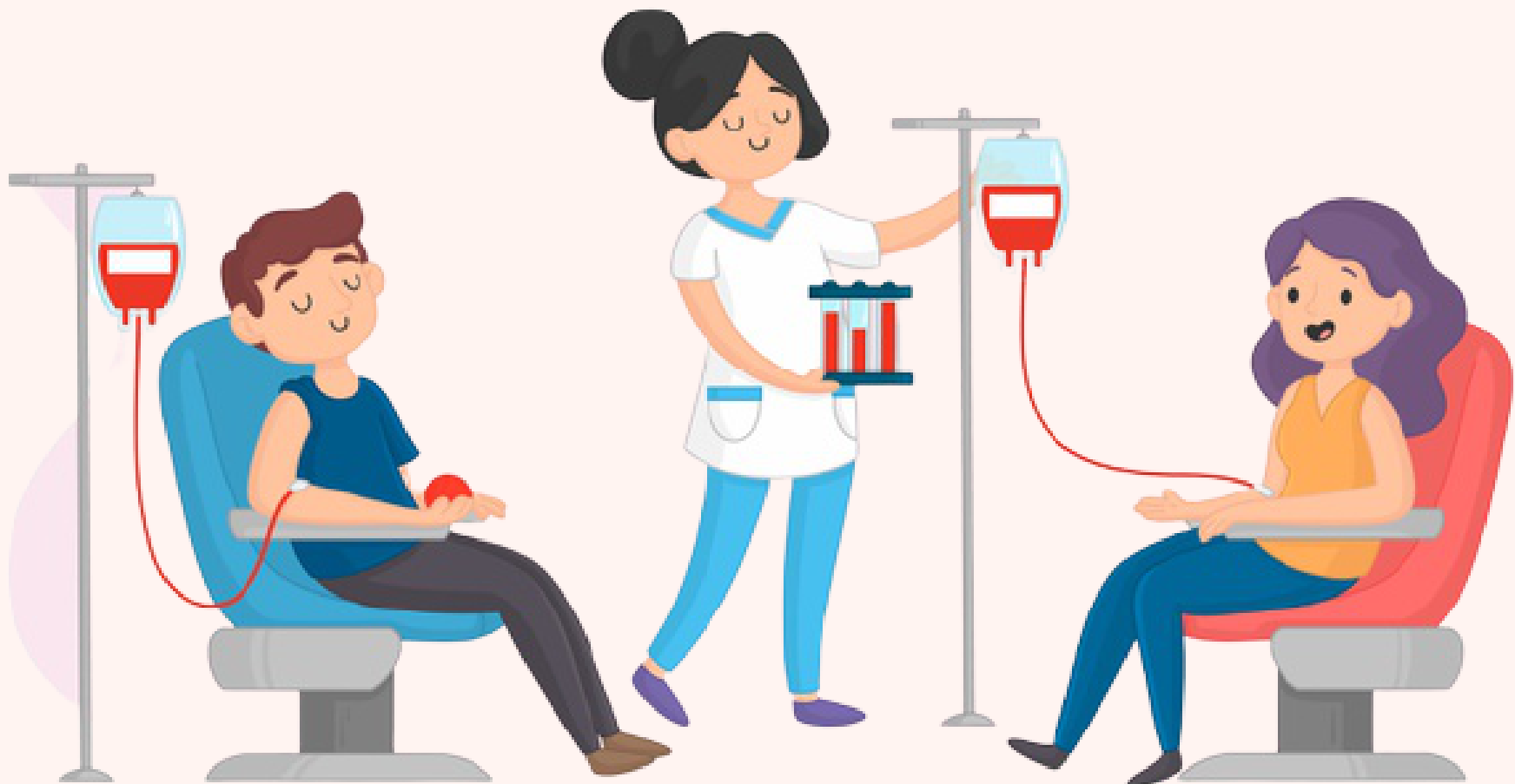
**INSTITUTO
FEDERAL**

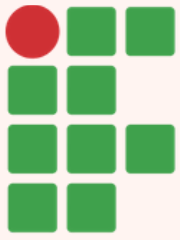
Paraíba

Campus
Princesa Isabel

Onde doar?

Atualmente Princesa Isabel possui apenas Agência Transfusional, não dispondo do serviço de coleta para os interessados em doar sangue.





**INSTITUTO
FEDERAL**

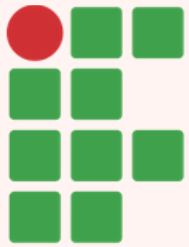
Paraíba

Campus
Princesa Isabel

Você sabia?

A reposição frequente dos estoques de sangue é necessária para tratar anemias crônicas, acidentes que causam hemorragias, cirurgias de urgência, complicações de dengue, febre amarela, tratamento de câncer e outras doenças graves, como a Talassemia, por exemplo.





**INSTITUTO
FEDERAL**

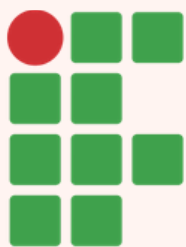
Paraíba

Campus
Princesa Isabel

Você sabia?

A necessidade de doação sempre vai existir, porém devido a pandemia da COVID-19, tendo em vista que os doadores diminuíram consideravelmente as idas aos hemocentros, os estoques seguem ainda mais baixos.

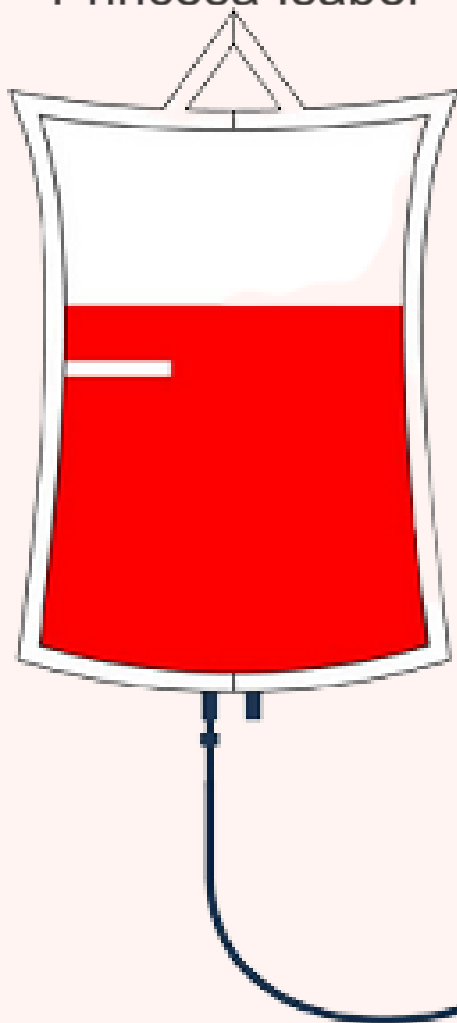




**INSTITUTO
FEDERAL**

Paraíba

Campus
Princesa Isabel



*Doar
sangue
é uma
atitude de
amor ao
próximo*

Vamos doar juntos?

**É rápido, simples e seguro. Procure
uma unidade e faça sua doação!**