



MINISTÉRIO DA EDUCAÇÃO  
SECRETARIA DE EDUCAÇÃO PROFISSIONAL E TECNOLÓGICA  
INSTITUTO FEDERAL DE EDUCAÇÃO, CIÊNCIA E TECNOLOGIA DA PARAÍBA  
COMISSÃO PRÓPRIA DE AVALIAÇÃO



**INSTITUTO  
FEDERAL**  
Paraíba

# **RELATÓRIO DE AUTOAVALIAÇÃO**

Ano 2025 - Eixos: Políticas Acadêmicas e  
Planejamento e Avaliação Institucional

---

**CAMPUS CAMPINA GRANDE**  
Curso Superior em Bacharelado em Engenharia da  
Computação

SEGMENTO DISCENTE / VISÃO AGREGADA DE INDICADORES - CURSOS

Selecione a **DIMENSÃO SINAES** a analisar. Caso mais de uma seja selecionada, os resultados serão agregados entre elas.

Selecione os **CURSOS** a analisar. Caso mais de um seja selecionado, os resultados serão agregados entre eles.

Use os seletores por **NÍVEL ENSINO**, **MODALIDADE ENSINO** e **CAMPUS** para formar agregados de cursos mais rapidamente, considerando esses contextos.

Utilize o campo **TURNO** para acessar cursos **EAD**.

DIMENSÕES SINAES

NÍVEL ENSINO

MODALIDADE ENSINO

CAMPUS: CAMPUS-CG (1)

CURSOS: 125 - Bacharelado em Engenharia de Computacao - Campina Grande (CAMPUS CAMPINA GRANDE) (1)

TURNO

- \* **NÃO SE APLICA OU É DESCONHECIDO:** Quando o indicador **NÃO FIZER SENTIDO** ou caso **PREFIRA ABSTER-SE** de avaliá-lo.
- \* **BASTANTE INSATISFATÓRIO:** Quando o indicador merecer uma avaliação/conceito equivalente a um **NÍVEL DE QUALIDADE EXTREMAMENTE RUIM**.
- \* **INSATISFATÓRIO:** Quando o indicador merecer uma avaliação/conceito equivalente a um **NÍVEL DE QUALIDADE RUIM**.
- \* **SATISFATÓRIO:** Quando o indicador merecer uma avaliação/conceito equivalente a um **NÍVEL DE QUALIDADE MEDIANO**.
- \* **BOM:** Quando o indicador merecer uma avaliação/conceito equivalente a um **NÍVEL DE QUALIDADE BOM**.
- \* **EXCELENTE:** Quando o indicador merecer uma avaliação/conceito equivalente a um **NÍVEL DE QUALIDADE EXTREMAMENTE BOM**.

AMOSTRA

62

INDICADORES

39

CAMPUS	CURSO	TURNO	AMOSTRA	% NÃO SE APLICA	% BASTANTE INSATISFATÓRIO	% INSATISFATÓRIO	% SATISFATÓRIO	% BOM	% EXCELENTE
CAMPUS-CG	125 - Bacharelado em Engenharia de Computacao - Campina Grande (CAMPUS CAMPINA GRANDE)	Diurno	62	13%	5%	8%	24%	24%	26%

SEGMENTO DISCENTE / VISÃO DETALHADA DE INDICADORES

Selecione a **DIMENSÃO SINAES** a analisar. Caso mais de uma seja selecionada, os resultados serão agregados entre elas.

Selecione as **INDICADORES** a analisar.

Mude o **NÍVEL ORGANIZACIONAL** para analisar somente aqueles indicadores no respectivo contexto.

Selecione os **CURSOS** a analisar. Caso mais de um seja selecionado, os resultados serão agregados entre eles.

Use os seletores por **NÍVEL ENSINO**, **MODALIDADE ENSINO** e **CAMPUS** para formar agregados de cursos mais rapidamente, considerando esses contextos.

Utilize o campo **TURNO** para acessar cursos **EAD**.

DIMENSÕES SINAES

NÍVEL ORGANIZACIONAL: CURSO (1)

INDICADORES

NÍVEL ENSINO MODALIDADE ENSINO

CAMPUS: CAMPUS-CG (1)

CURSOS: 125 - Bacharelado em Engenharia de Computacao - Campina Grande (CAMPUS CAMPINA GRANDE) (1)

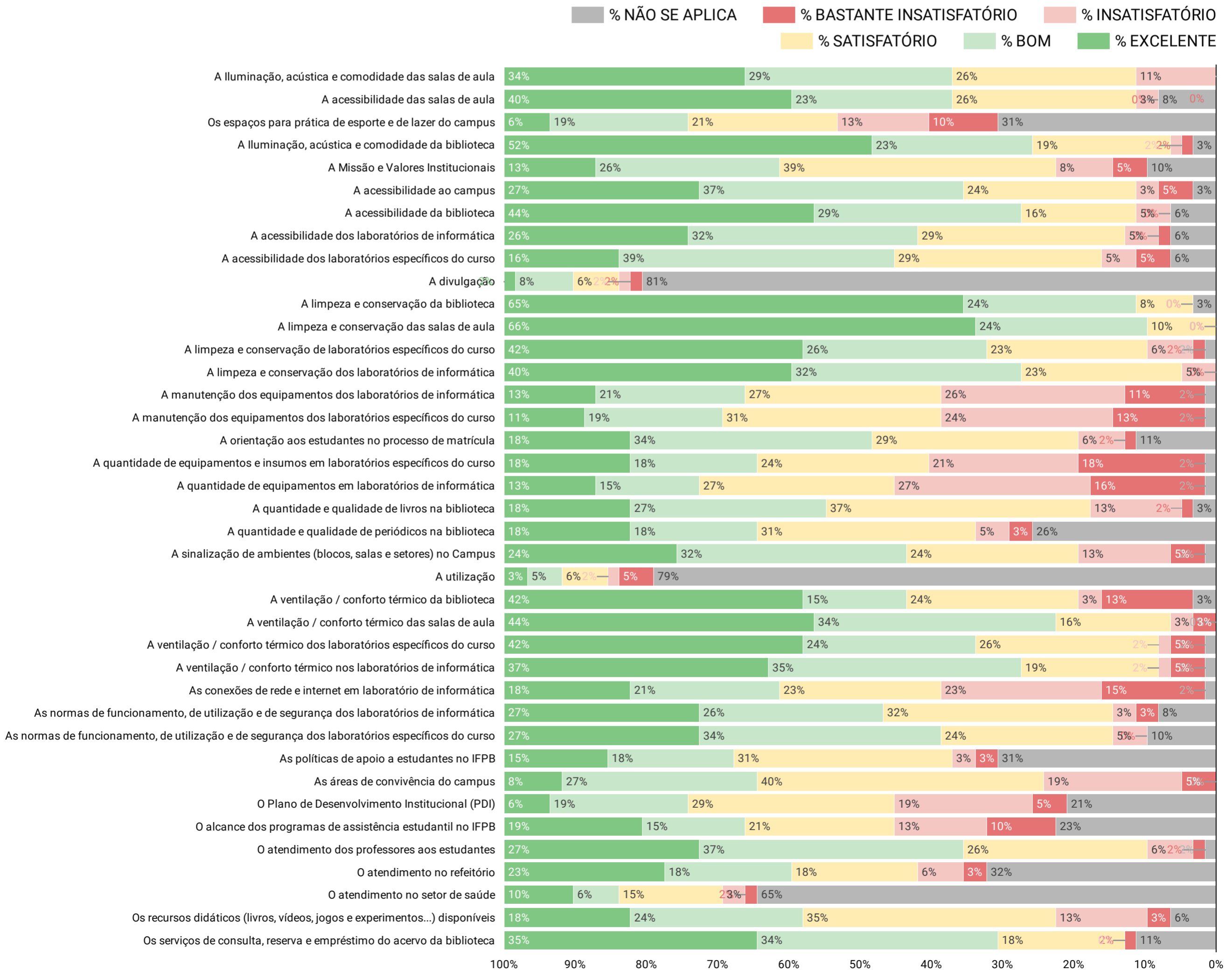
TURNO

- \* **NÃO SE APLICA OU É DESCONHECIDO:** Quando o indicador **NÃO FIZER SENTIDO** ou caso **PREFERA ABSTER-SE** de avaliá-lo.
- \* **BASTANTE INSATISFATÓRIO:** Quando o indicador merecer uma avaliação/conceito equivalente a um **NÍVEL DE QUALIDADE EXTREMAMENTE RUIM**.
- \* **INSATISFATÓRIO:** Quando o indicador merecer uma avaliação/conceito equivalente a um **NÍVEL DE QUALIDADE RUIM**.
- \* **SATISFATÓRIO:** Quando o indicador merecer uma avaliação/conceito equivalente a um **NÍVEL DE QUALIDADE MEDIANO**.
- \* **BOM:** Quando o indicador merecer uma avaliação/conceito equivalente a um **NÍVEL DE QUALIDADE BOM**.
- \* **EXCELENTE:** Quando o indicador merecer uma avaliação/conceito equivalente a um **NÍVEL DE QUALIDADE EXTREMAMENTE BOM**.







AMOSTRA 62

INDICADORES 39

58



## SEGMENTO DISCENTE / VISÃO DE RELATOS

Selecione a <b>DIMENSÃO SINAES</b> a analisar. Caso mais de uma seja selecionada, os resultados serão agregados entre elas.		DIMENSÕES SINAES	▼
Selecione os <b>CURSOS</b> a analisar. Caso mais de um seja selecionado, os resultados serão agregados entre eles.		NÍVEL ENSINO	▼
		MODALIDADE ENSINO	▼
Use os seletores por <b>NÍVEL ENSINO</b> , <b>MODALIDADE ENSINO</b> e <b>CAMPUS</b> para formar agregados de cursos mais rapidamente, considerando esses contextos.		CAMPUS: CAMPUS-CG	(1) ▼
Utilize o campo <b>TURNO</b> para acessar cursos <b>EAD</b> .		CURSO: 125 - Bacharelado em Engenharia de Computa	(1) ▼
		TURNO	▼

RELATOS

0

CURSO ▼      TURNO      DIMENSÃO SINAES      RELATO

Não há dados

SEGMENTO DOCENTE / VISÃO AGREGADA DE INDICADORES CURSOS

Selecione a DIMENSÃO SINAES a analisar. Caso mais de uma seja selecionada, os resultados serão agregados entre elas.

Selecione os CURSOS a analisar. Caso mais de um seja selecionado, os resultados serão agregados entre eles.

Use os seletores por NÍVEL ENSINO, MODALIDADE ENSINO e CAMPUS para formar agregados de cursos mais rapidamente, considerando esses contextos.

DIMENSÕES SINAES

NÍVEL ENSINO MODALIDADE ENSINO

CAMPUS: CAMPUS-CG (1)

CURSOS: 125 - Bacharelado em Engenharia de Computacao - Campina Grande (CAMPUS CAMPINA GRANDE) (1)

\*somente indicadores sob o contexto de curso, considerando docentes com vínculo por disciplinas.

- \* **NÃO SE APLICA OU É DESCONHECIDO:** Quando o indicador NÃO FIZER SENTIDO ou caso PREFIRA ABSTER-SE de avaliá-lo.
- \* **BASTANTE INSATISFATÓRIO:** Quando o indicador merecer uma avaliação/conceito equivalente a um NÍVEL DE QUALIDADE EXTREMAMENTE RUIM.
- \* **INSATISFATÓRIO:** Quando o indicador merecer uma avaliação/conceito equivalente a um NÍVEL DE QUALIDADE RUIM.
- \* **SATISFATÓRIO:** Quando o indicador merecer uma avaliação/conceito equivalente a um NÍVEL DE QUALIDADE MEDIANO.
- \* **BOM:** Quando o indicador merecer uma avaliação/conceito equivalente a um NÍVEL DE QUALIDADE BOM.
- \* **EXCELENTE:** Quando o indicador merecer uma avaliação/conceito equivalente a um NÍVEL DE QUALIDADE EXTREMAMENTE BOM.

SOMENTE INDICADORES SOBRE CURSOS

INDICADORES

42

CAMPUS	CURSO	TURNOS	AMOSTRA	% NÃO SE APLICA	% BASTANTE INSATISFATÓRIO	% INSATISFATÓRIO	% SATISFATÓRIO	% BOM	% EXCELENTE
CAMPUS-CG	125 - Bacharelado em Engenharia de Computacao - Campina Grande (CAMPUS CAMPINA GRANDE)	Diurno	7	17%	10%	20%	19%	17%	17%

SEGMENTO DOCENTE / VISÃO DETALHADA DE INDICADORES - CURSOS

Selecione a DIMENSÃO SINAES a analisar. Caso mais de uma seja selecionada, os resultados serão agregados entre elas. → DIMENSÕES SINAES

Selecione os INDICADORES a analisar. → INDICADORES

Selecione os CURSOS a analisar. Caso mais de um seja selecionado, os resultados serão agregados entre eles. → NÍVEL ENSINO → MODALIDADE ENSINO

Use os seletores por NÍVEL ENSINO, MODALIDADE ENSINO e CAMPUS para formar agregados de cursos mais rapidamente, considerando esses contextos. → CAMPUS: CAMPUS-CG (1) → CURSOS: 125 - Bacharelado em Engenharia de Computacao - Campina Grande (CAMPUS CAMPINA GRANDE) (1) → TURNO

\*docentes que atuam em mais de um curso serão contabilizados na AMOSTRA como uma uma participação adicional, ex: 01 docente em 03 cursos selecionados -> 03 na amostra.

- \* NÃO SE APLICA OU É DESCONHECIDO: Quando o indicador NÃO FIZER SENTIDO ou caso PREFIRA ABSTER-SE de avaliá-lo.
- \* BASTANTE INSATISFATÓRIO: Quando o indicador merecer uma avaliação/conceito equivalente a um NÍVEL DE QUALIDADE EXTREMAMENTE RUIM.
- \* INSATISFATÓRIO: Quando o indicador merecer uma avaliação/conceito equivalente a um NÍVEL DE QUALIDADE RUIM.
- \* SATISFATÓRIO: Quando o indicador merecer uma avaliação/conceito equivalente a um NÍVEL DE QUALIDADE MEDIANO.
- \* BOM: Quando o indicador merecer uma avaliação/conceito equivalente a um NÍVEL DE QUALIDADE BOM.
- \* EXCELENTE: Quando o indicador merecer uma avaliação/conceito equivalente a um NÍVEL DE QUALIDADE EXTREMAMENTE BOM.

AMOSTRA 7

INDICADORES 42

38

