

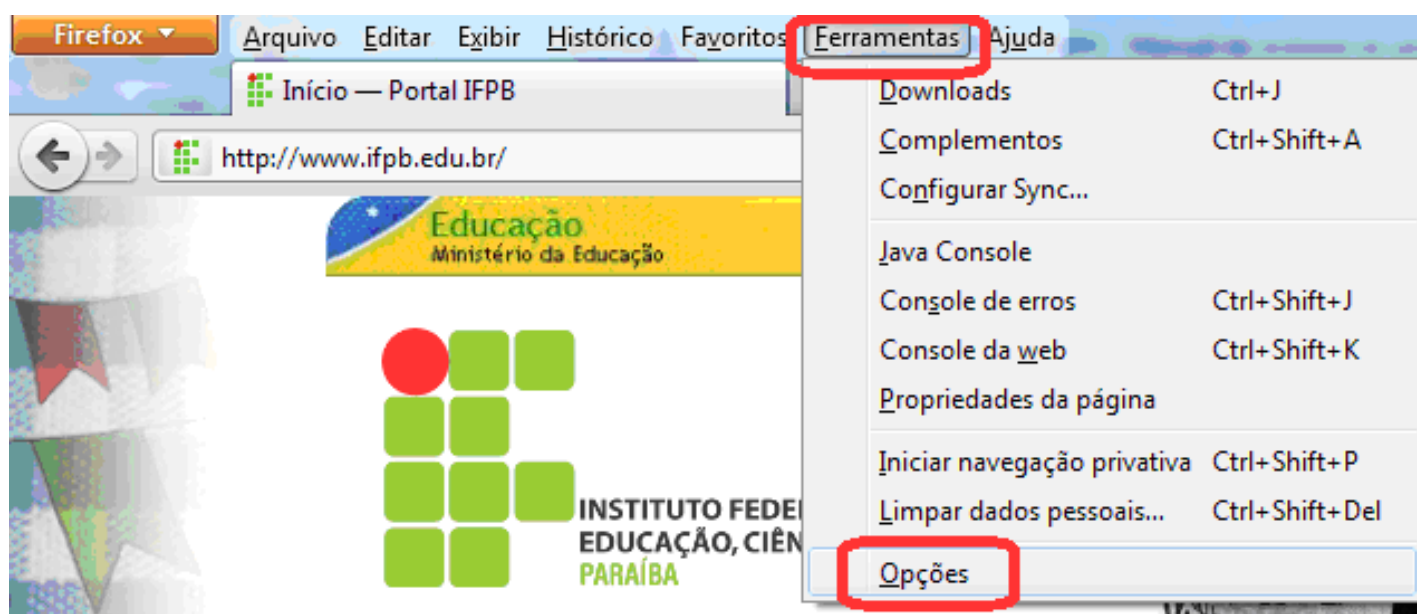


INSTITUTO FEDERAL DE EDUCAÇÃO, CIÊNCIA E TECNOLOGIA DA PARAÍBA  
PRO-REITORIA DE DESENVOLVIMENTO INSTITUCIONAL E DE INTERIORIZAÇÃO  
DEPARTAMENTO DE TECNOLOGIA DA INFORMAÇÃO

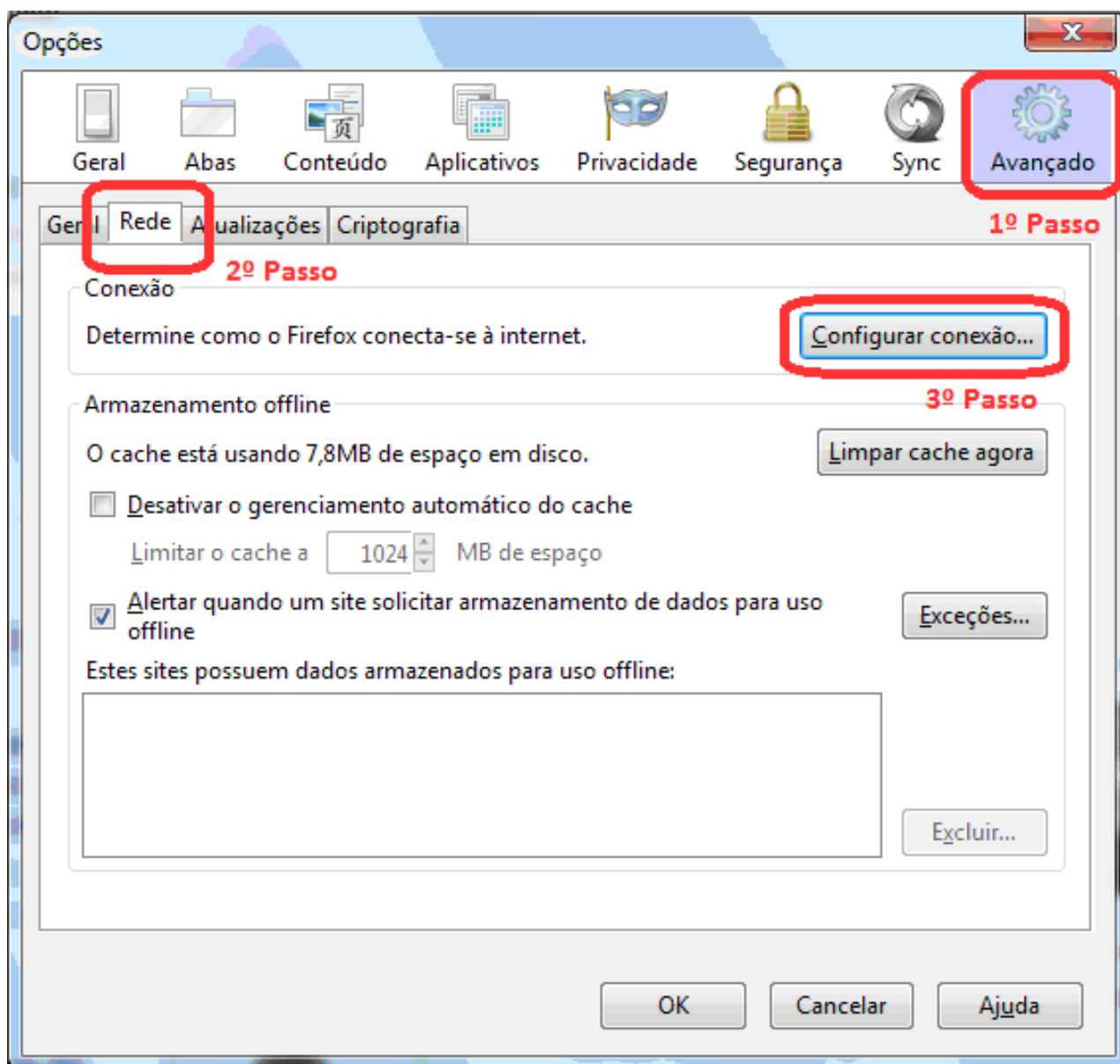
## MANUAL DE ACESSO AO PORTAL CAPES

**ATENÇÃO! Depois de concluído o acesso ao Portal do Capes, retorne as configurações originais do seu navegador para acessar as demais páginas na Internet.**

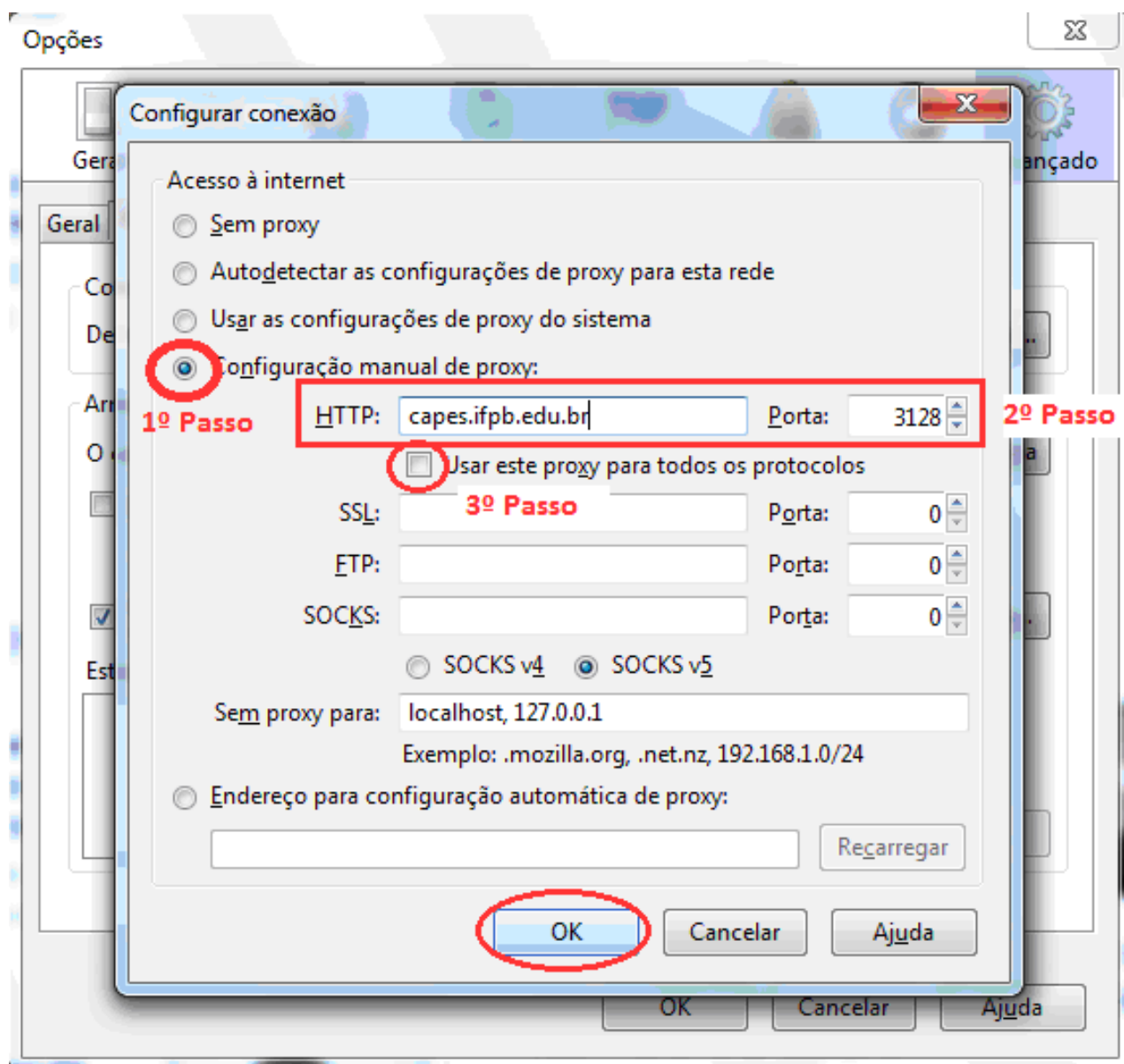
### Alterações para o navegador Mozilla Firefox



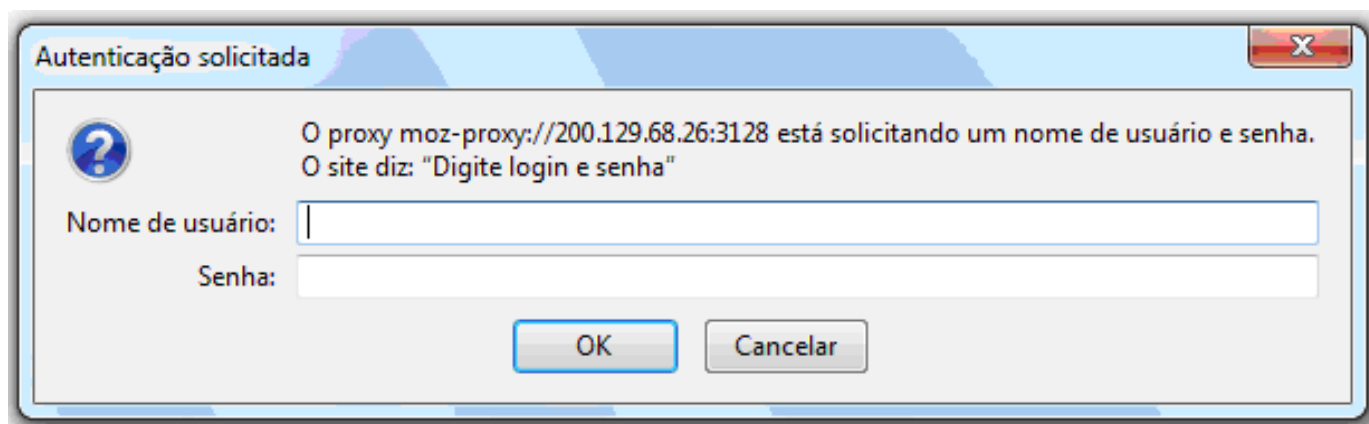
**Clique no menu “Ferramentas”, e selecione “Opções”**



**Clique na opção “Avançado”, em seguida, na aba “Rede” e selecione a opção “Configurar conexão...”**

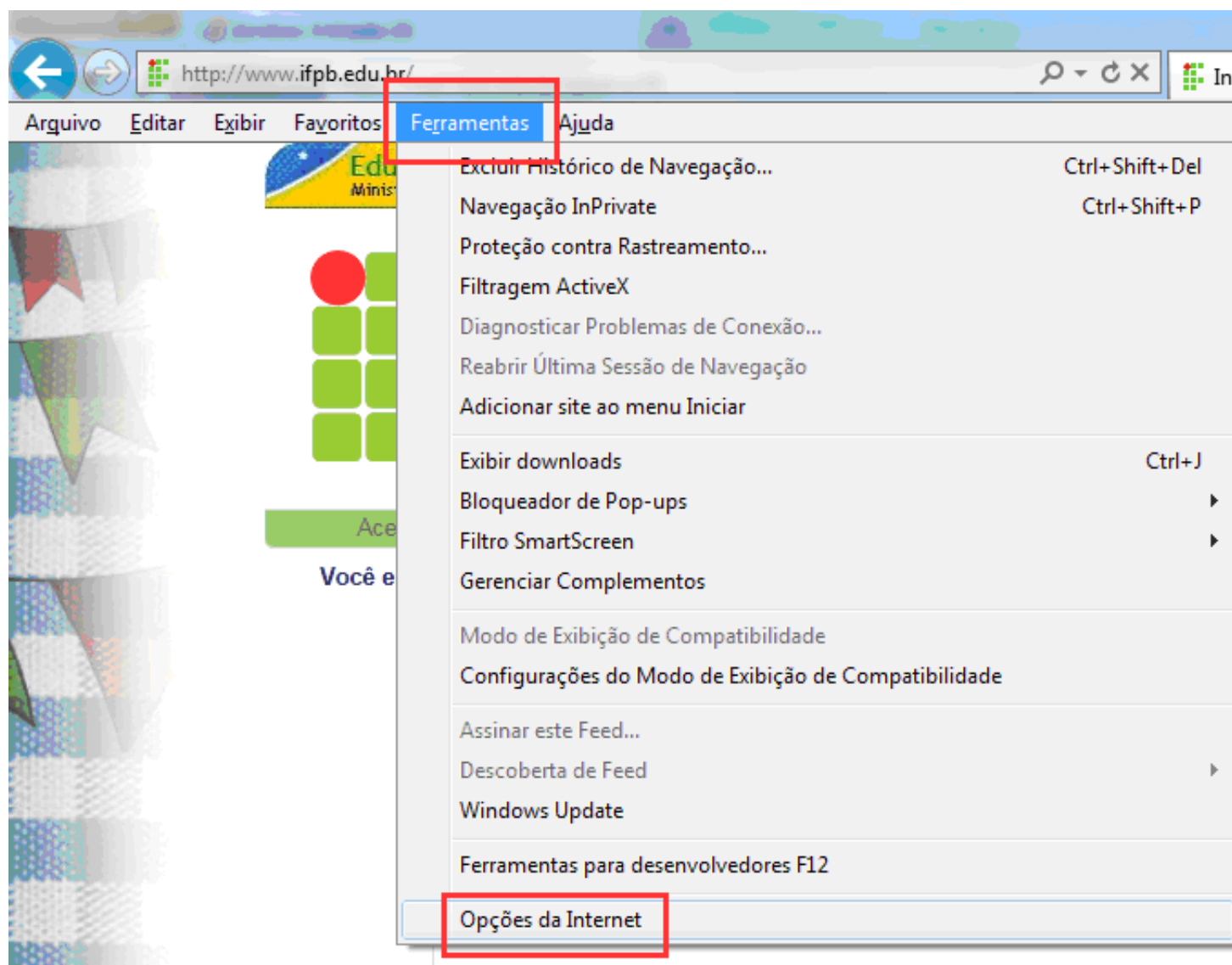


**Selecione o item “Configuração manual de proxy:” digite o endereço: capes.ifpb.edu.br e coloque o número 3128 no item “Porta:”**

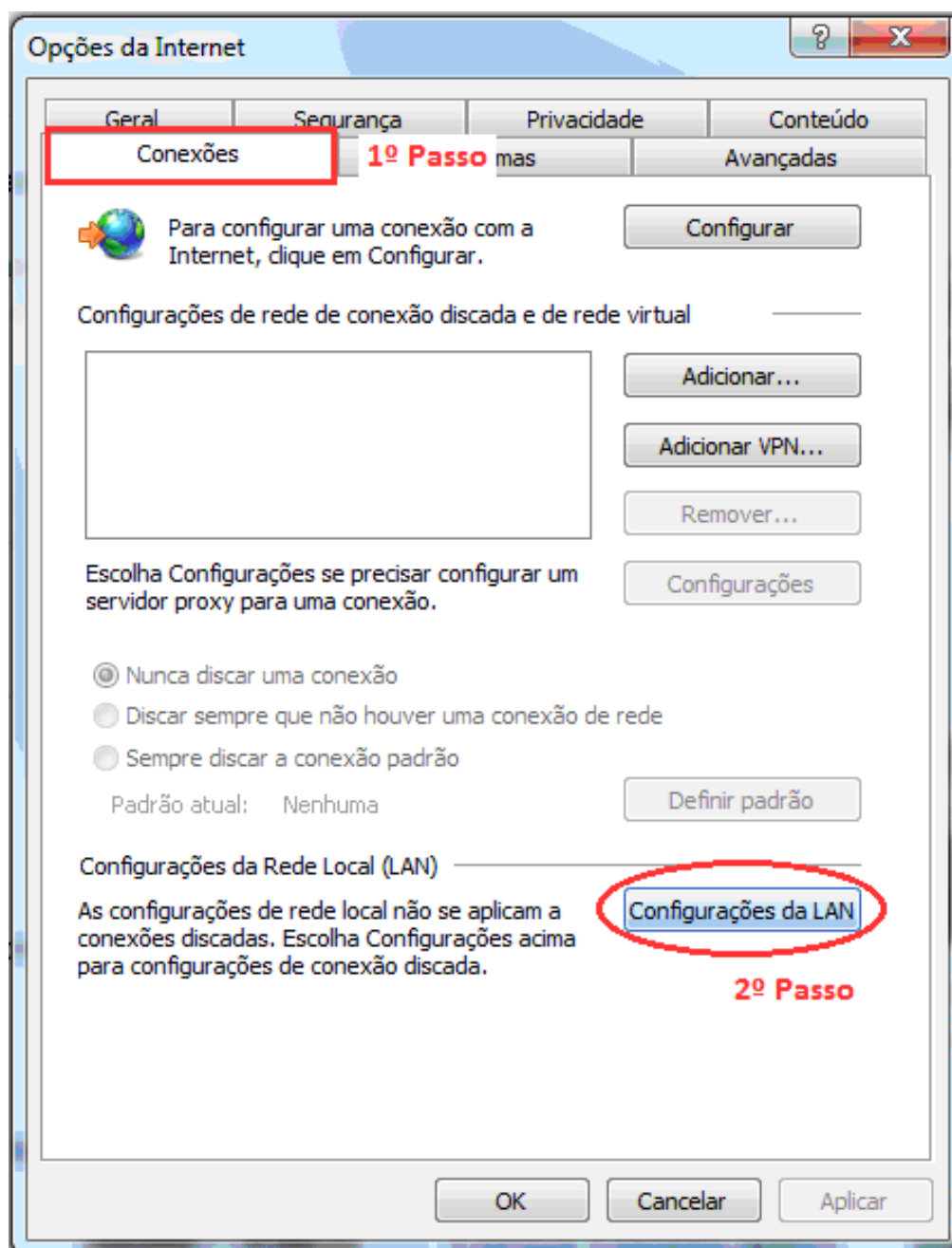


**Preencha os campos do “Nome de usuário:” com o seu email institucional (sem o @ifpb.edu.br) e a “Senha:” é a mesma do email.**

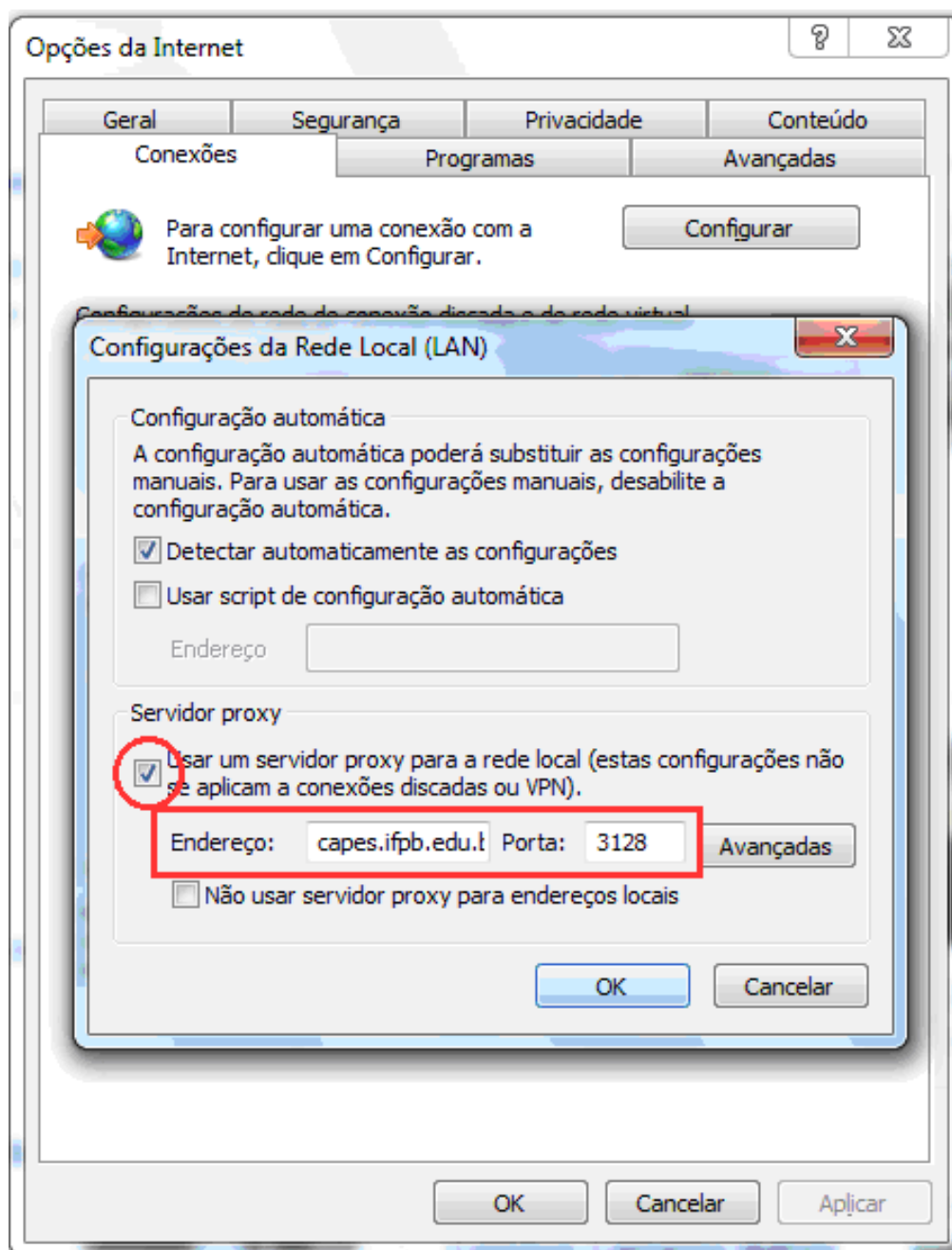
## Alterações para o navegador Internet Explorer



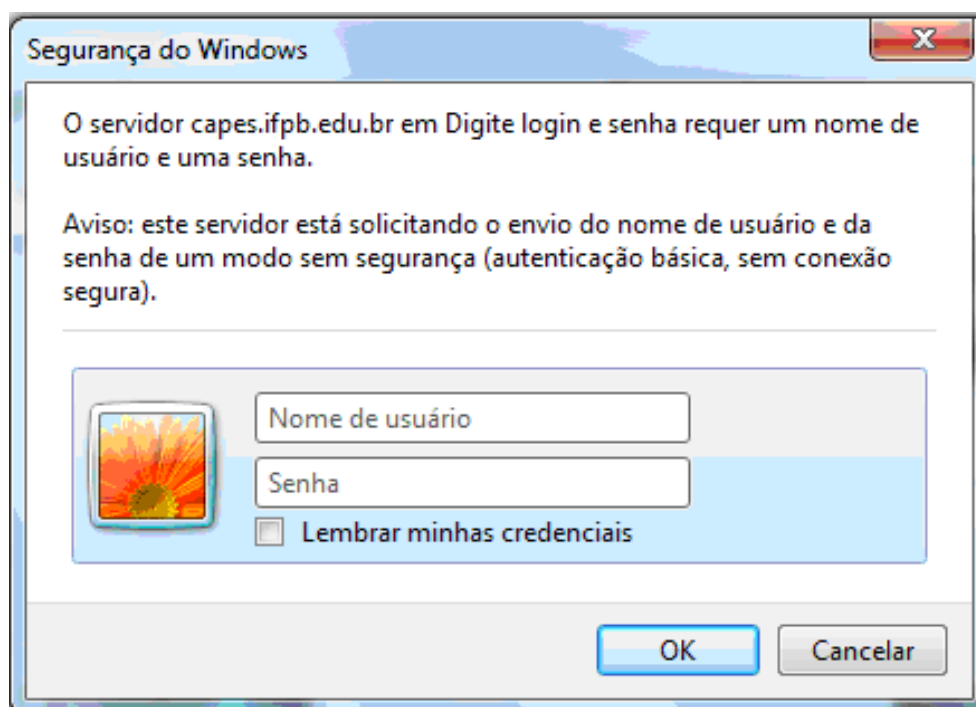
**Clique no menu “Ferramentas”, e selecione “Opções da Internet”**



**Clique na aba “Conexões”, em seguida, clique na opção “Configuração de LAN”**



**Selecione o item “Usar um servidor Proxy para a rede local” digite o Endereço: capes.ifpb.edu.br e coloque o número 3128 no item “Porta:”**



**Preencha os campos do “Nome de usuário:” com o seu email institucional (sem o @ifpb.edu.br) e a “Senha:” é a mesma do email.**